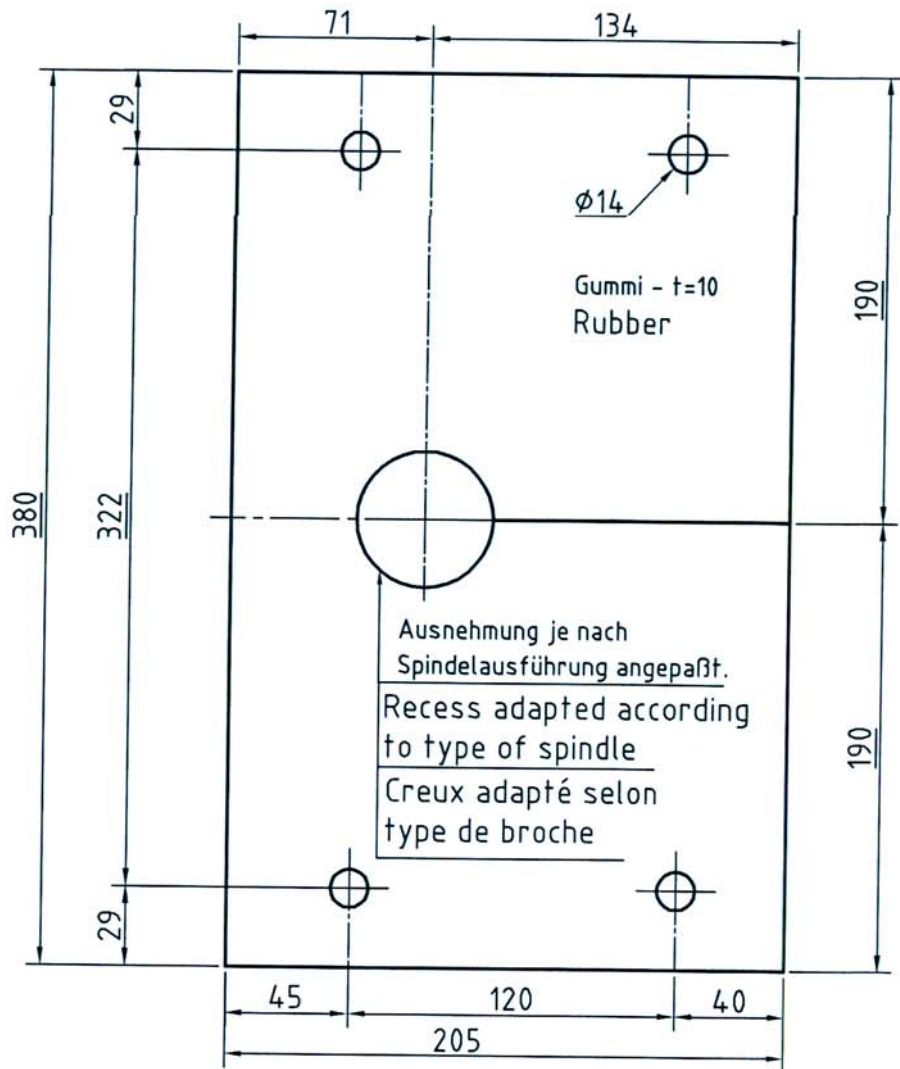


Propriété protégée.
La contrefaçon en matière littéraire, artistique,
industrielle ou commerciale est punie par la loi.
Tous droits réservés.

Copyright reserved.
Any infringement of copyright reproduction, translation
into third parties etc., is liable to prosecution and
entails the liability to pay damages.

Das Urheberrecht an dieser Zeichnung verbleibt uns.
Jede nicht vom Urheber genehmigte Benutzung
(Vervielfältigung, Übersetzung, Verbreitung u. a. v.)
ist strafbar und macht Schadensersatzpflichtig.



B			Beschriftung in englisch u. französisch	02.05.2005	MARZOLA
A			Zeichnungskopf und Benennung geändert	13.09.1999	HEINRICH
Ausgabe	Planquadrat	Änderungs-Nr.	Änderung	Datum	Name

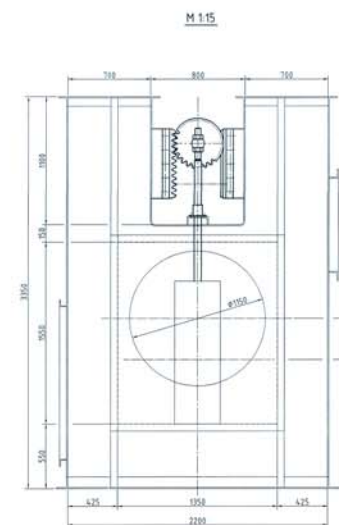
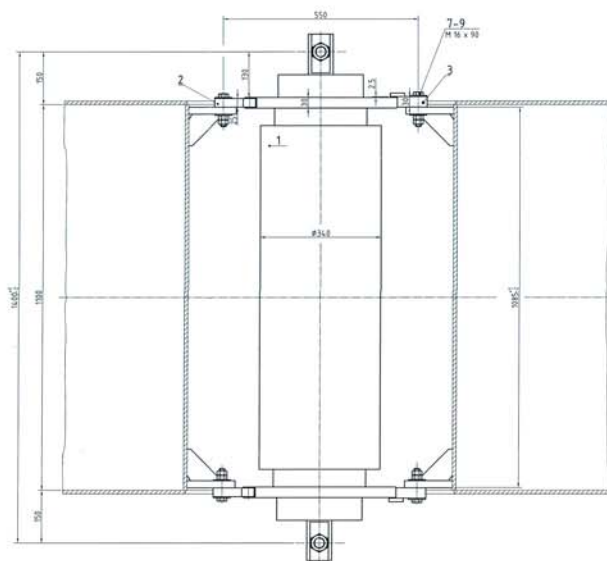


CAD - Zeichnung, Änderung nur im CAD - System zulässig !

DIN 3141	Oberflächenzeichen	ohne				Schweißnahtangaben DIN 1912 TS - 1987 (ISO 2553 - 1984) Kehlnahtdicken = a										Maßstab : 1:2.5	
Reihe 2	zul. Rauhtiefe	Rt µm	beliebig	beliebig	100	25	6,3										
DIN ISO	Oberflächenzeichen	ohne															
1302	gemittelte Rauhtiefe	Rz µm	beliebig														
	Oberflächenzeichen	ohne															
	gemittelte Rauhtiefe	Ra µm	beliebig														
zul. Abweichung für Maße ohne Toleranzangabe		Nennmaßbereich mm	über bis	6	30	120	400	1000	2000	4000	8000	12000	16000	20000	Nicht bemaßte Kanten 0,3 bis 0,5 mm gebrochen		
		A-DIN 8570 T1 Schweißkonstr.	mm	±1			±2	±3	±4	±5	±6	±7	±8	±9			
		m-DIN 7168 T1-ISO 2768 T1- beg.	mm	±0,1	±0,2	±0,3	±0,5	±0,8	±1,2	±2	±3	±4	±5	±6	-		
zul. Winkelabweichung für Maße ohne Toleranzangabe		Nennmaßbereich mm	über bis	10	50	120	315	1000	Werkstoff-Nr. : Werkstoff 93903							Schutzvermerk nach DIN 34 siehe Hefttrand	
					zulässige Abweichungen in mm / 100 mm				Fertiggewicht : kg								
		A-DIN 8570 T1 Schweißkonstr.	mm	-	-	-	0,6	0,45	0,3	1,25							
		m-DIN 7168 T1-ISO 2768 T1- beg.	mm	1,8	0,9	0,6	0,3	-	-								

Benennung	ABDICHTUNG-Sealing-Etanchement.	Familie	746015	Blatt-Nr.	1	Zeichnungs-Nr.	00608390
	für BW-Fuß ab BW-G 630			Blatt-Anz.	1		4/49
	for bucket elev.boot from/pour pieds d'élév.de-BW-G630			Index	B		
	gezeichnet	geprüft	erfaßt	Ers. durch :			
Datum	13.09.99	02.05.2005	02.05.2005	Ers. für :	Zeichnung gl. Nr.		
Name	HEINRICH	MARZOLA	MARZOLA	Enst. aus :			

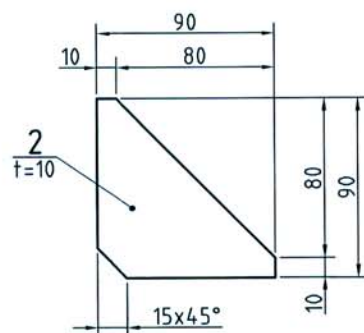
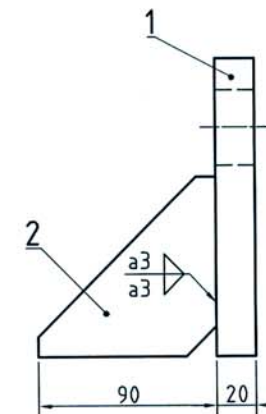
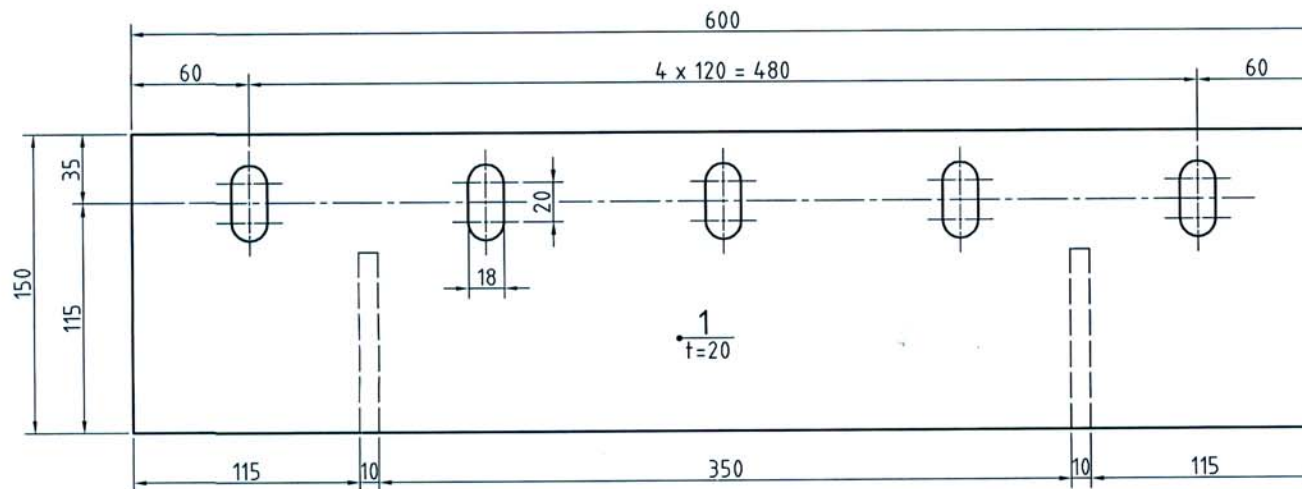


[illegible]

Propriété gérée.
La reproduction ou l'utilisation sans autorisation
constitue une infraction pénale et
peut être punie de prison.

Copyright reserved.
Any reproduction or use without permission
of the holder is liable to prosecution and
may result in imprisonment.

Das Urheberrecht an dieser Zeichnung verbleibt bei
AUMUND. Jede Nachverbreitung ohne
Genehmigung der AUMUND ist strafbar und
kann strafrechtliche Konsequenzen
hervorrufen.



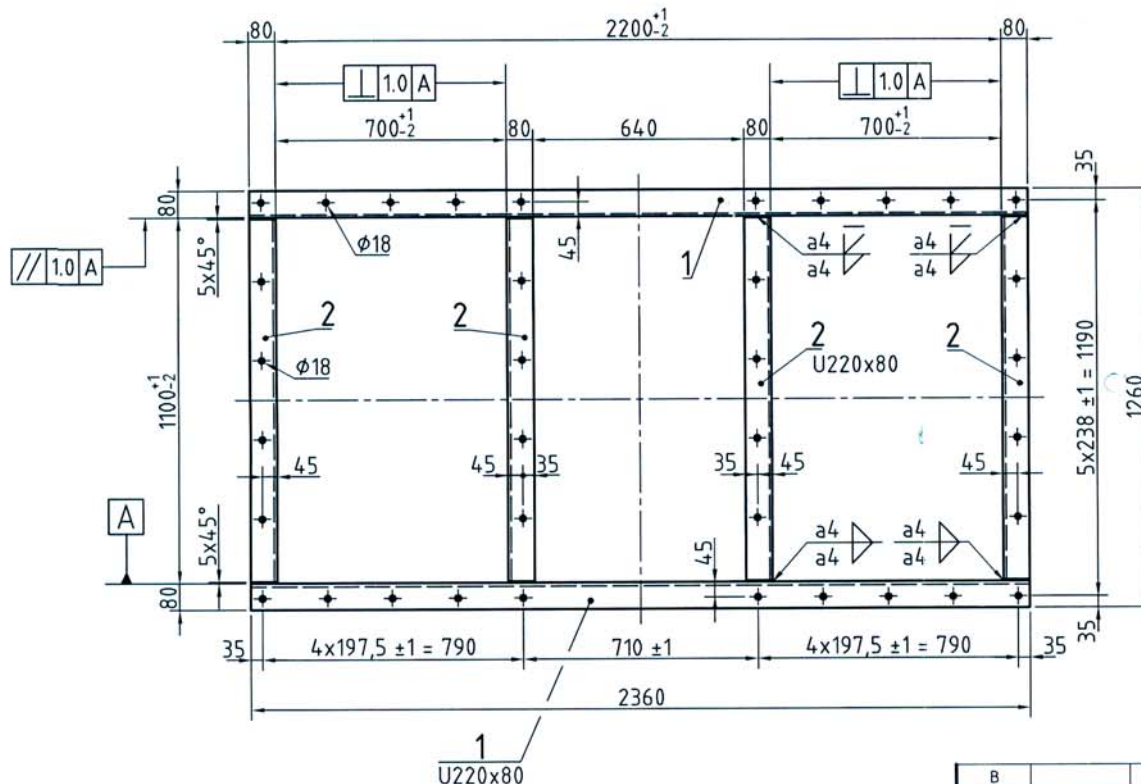
C		Beschriftung in englisch u. französisch		02.05.2005	MARZOLA
B		Benennung		18.10.1999	OPPITZ
Ausgabe	Planquadrat	Änderungs-Nr.	Änderung	Datum	Name
CAD - Zeichnung, Änderung nur im CAD - System zulässig!					
DIN 3141	Oberflächenzeichen	ohne	mit	Schweißnähtangaben	
Reihe 2	zul. Rahtiefe	RT µm	beliebig	100	25
DIN ISO	Oberflächenzeichen	ohne	mit	100	25
1302	gemittelte Rahtiefe	Rz µm	beliebig	100	25
	gemittelte Rahtiefe	Ra µm	beliebig	100	25
zul. Abweichung		Nennmaßbereich mm	über	6	30
für Maße ohne		A-DIN 8570 T1 Schweißkonstr.	mm	±0,1	±0,2
Toleranzangabe		m-DIN 7168 T1-ISO 2768 T1- beg.	mm	±0,1	±0,2
zul. Winkelabweichung		Nennmaßbereich mm	über	10	50
für Maße ohne		A-DIN 8570 T1 Schweißkonstr.	mm	±0,1	±0,2
Toleranzangabe		m-DIN 7168 T1-ISO 2768 T1- beg.	mm	±0,1	±0,2
Fertigstellung		Werkstoff-Nr. : Werkstoff	Fertigstellung		
Schutzvermerk		nach DIN 34	siehe Hefttrand		
Benennung		KONSOL-Bracket-Console		Blatt-Nr. : 1	Zeichnungs-Nr. : 21647151
		für BW-G 630-1600, Tr-Ø 1150		Blatt-Anz. : 1	
		for tension pulley- Tambour de tension Ø1150		Index : C	
Datum		gezeichnet	geprüft	erfaßt	Ers. durch :
Name		OPPITZ	MARZOLA	MARZOLA	Ers. für : 743.623.63/216471
				Enst. aus :	

AUMUND

Copyright protégé
La contrefaçon en matière d'ouvrages graphiques,
l'usage ou la réimpression sans autorisation préalable est
strictement interdite.





Copyright reserved
Any reprinting or copyright reproduction, transfer
to third parties etc. is made in violation of
relevant laws and may be subject to legal action.

Das Urheberrecht in dieser Zeichnung verbleibt bei
AUMUND. Nachdruck, Verbreitung oder
sonstige öffentliche Verwertung ist ohne
schriftliche Genehmigung von AUMUND
ist strafbar und kann strafrechtliche
Verfolgung nach sich ziehen.



Bohrungen in beiden Flanschen
Percages dans toutes les deux brides
bores at both flanges

Schweißnähte a=4 mm
welding seams a=4 mm
les soudures a=4 mm

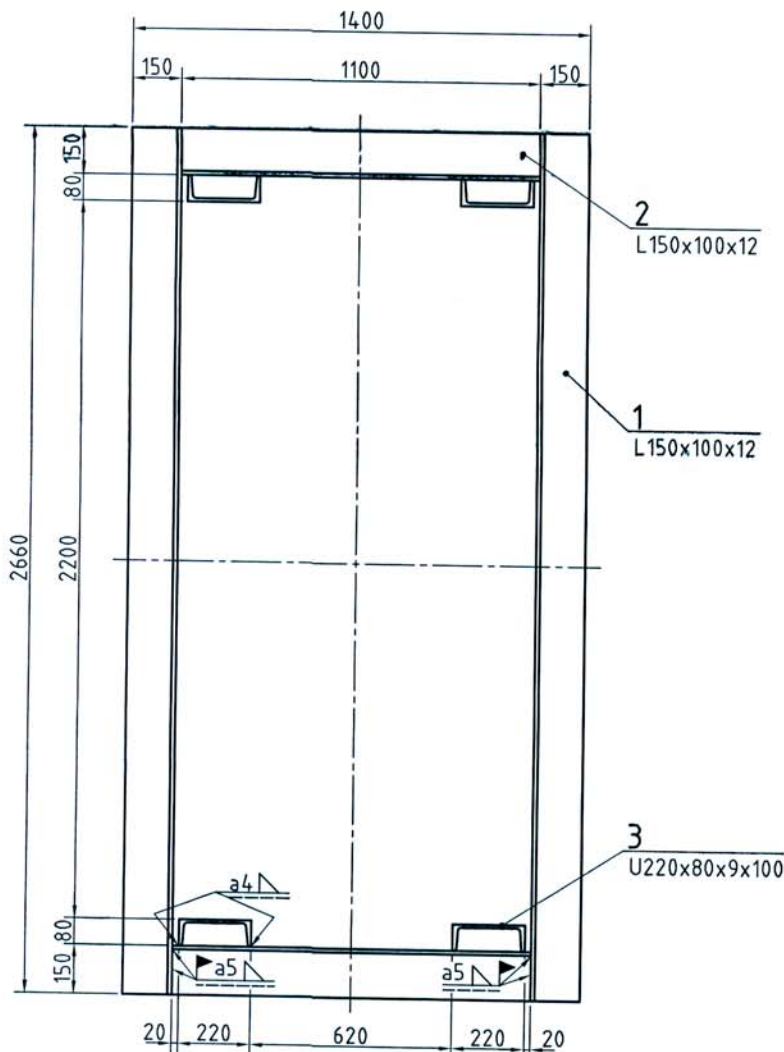
B			französische Texte ergänzt				08.10.2004 WAHL										
A							06.04.1999 DOERENKA										
Ausgabe	Planquadrate	Änderungs-Nr.	Änderung				Datum	Name									
<div></div> <div>CAD - Zeichnung, Änderung nur im CAD - System zulässig!</div>																	
DIN 3141 Reihe 2	Oberflächenzeichen zul. Rahtiefe		Rt µm	ohne beliebig	beliebig	100	25	6,3	Schweißnähtangaben DIN 1912 T5 - 1987 (ISO 2553 - 1984) Keilnahtdicken = a 	Haftstab: 1:15							
DIN 150	Oberflächenzeichen gemittelte Rahtiefe		Rz µm	ohne beliebig	✓	✓/Rz	✓/Rz	✓/Rz									
1302	Oberflächenzeichen gemittelte Rahtiefe		Ra µm	ohne beliebig	✓	✓	✓	✓									
	Nennmaßbereich mm		über bis	6	30	120	120	400			1000	2000	4000	8000	12000	16000	20000
Toleranzangabe		A-DIN 8570 T1 Schweißkonstr. m-DIN 7168 T1-ISO 2768 T1- beg.	mm	±1				±2	±3	±4	±5	±6	±7	±8	±9		
		Nennmaßbereich mm		über bis	10	50	120	315	1000	Werkstoff-Nr.: Werkstoff 10038					Schutzvermerk nach DIN 34 siehe Hefttrand		
zul. Winkelabweichung für Maße ohne Toleranzangabe		Nennmaßbereich mm		über bis	10	50	120	315	1000	Fertigsgewicht: kg 268,12							
		A-DIN 8570 T1 Schweißkonstr. m-DIN 7168 T1-ISO 2768 T1- beg.		mm	zulässige Abweichungen in mm / 100 mm				±1	±2	±3	±4	±5	±6	±7	±8	±9
				mm	1,8 0,9 0,6 0,3				0,5 0,45 0,3								
Bezeichnung	U-Rahmen					Familie 829035		Blatt-Nr.: 1		Zeichnungs-Nr.: 21653051 <i>4129</i>							
	U-frame; u-cadre; 1100/2200							Blatt-Anz.: 1									
								Index B									
Datum		08.12.97		22.10.2004		22.10.2004		Ers. durch:									
Name		OHM		WAHL		WAHL		Ers. für:									
								Enst. aus:									
																	

AUMUND

Propriété protégée.
La contrefaçon ou l'usage non autorisé d'un brevet
entraîne des poursuites judiciaires et
peut être puni de dommages-intérêts.

Copyright reserved.
Any reprinting or copyright infringement, transfer
to third parties etc. is liable to prosecution and
entails the liability for any damage.

Das Urheberrecht an dieser Zeichnung verbleibt bei
AUMUND. Jede Nachverbreitung ohne schriftliche
Genehmigung ist strafbar. Die Weitergabe
an Dritte ist untersagt.



Achtung !!!

Winkel bei der Montage des Becherwerkes
an die Schote drücken und an
gekennzeichneten Stellen verschweißen.

Nicht am Becherwerk verschweißen !!

Pos. 1 und 2 lose zur Baustelle liefern !

Attention !!!

Angles of bucket elevator guide frame
fitted at site, welded together as
frame and welded to the platform.

Don't weld frames to the
bucket elevator casings !!

Items 1 and 2 supplied loose to site !

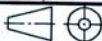

Attention !!!

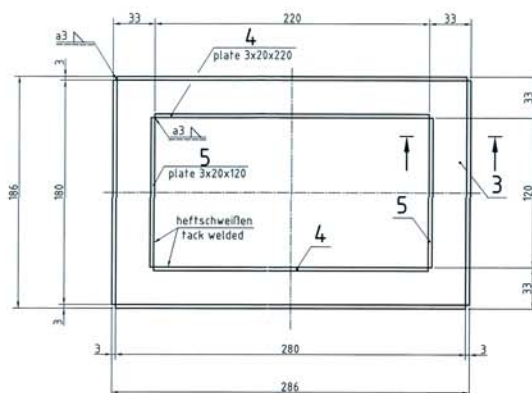
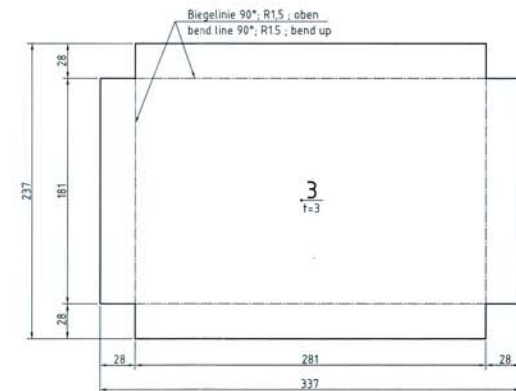
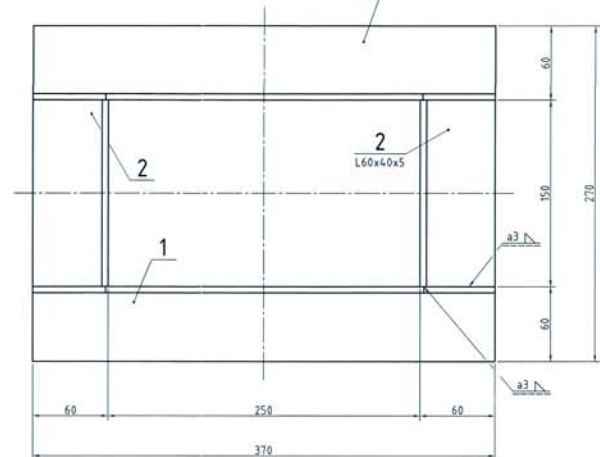
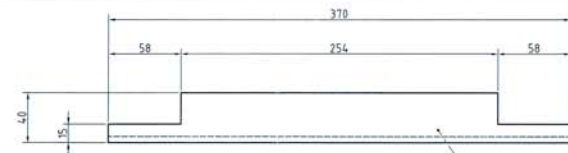
Pressez les angles lors de
l'assemblage de l'élevateur aux gaines
et les soudez aux points marqués.

Ne pas souder à l'élevateur !!

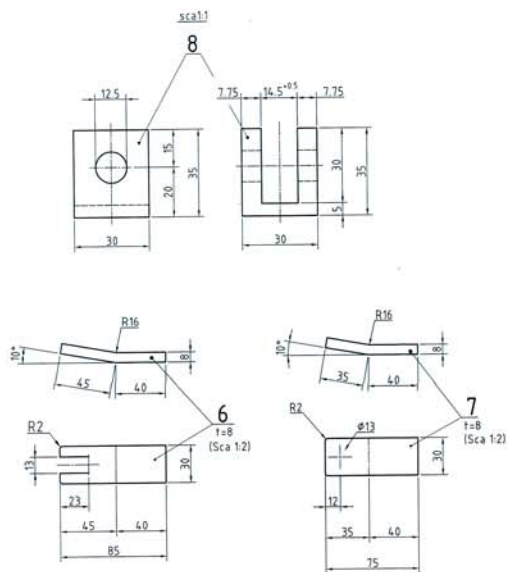
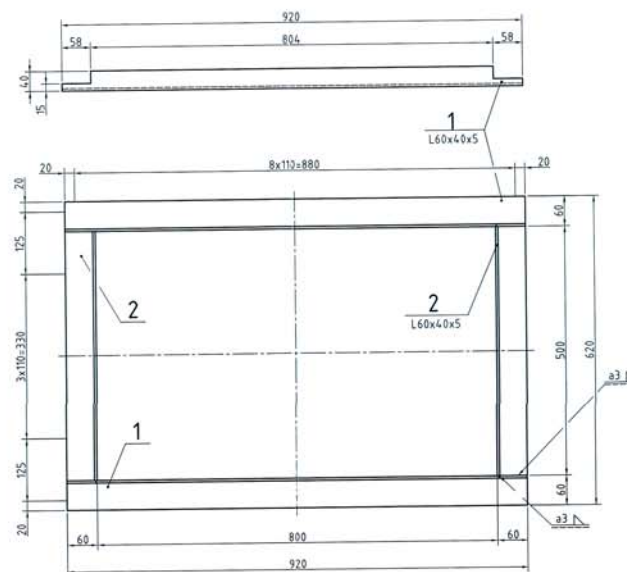
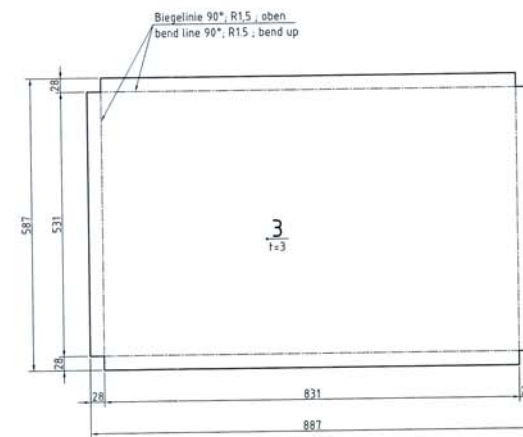
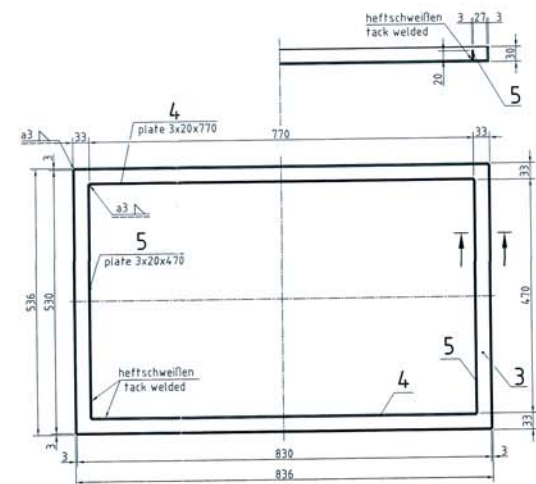
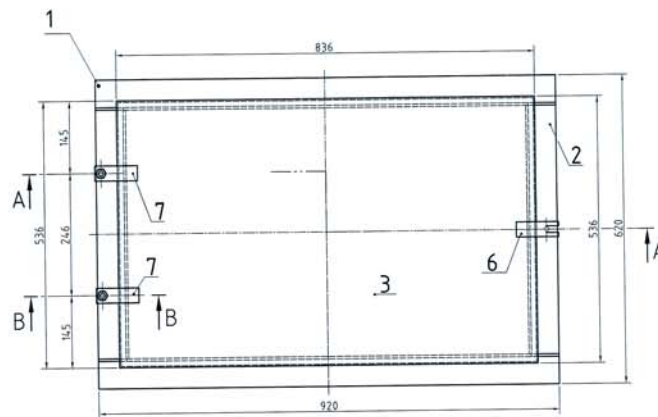
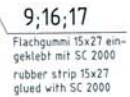
Livrez la pos. 1 et 2 en cond. tâche au site !

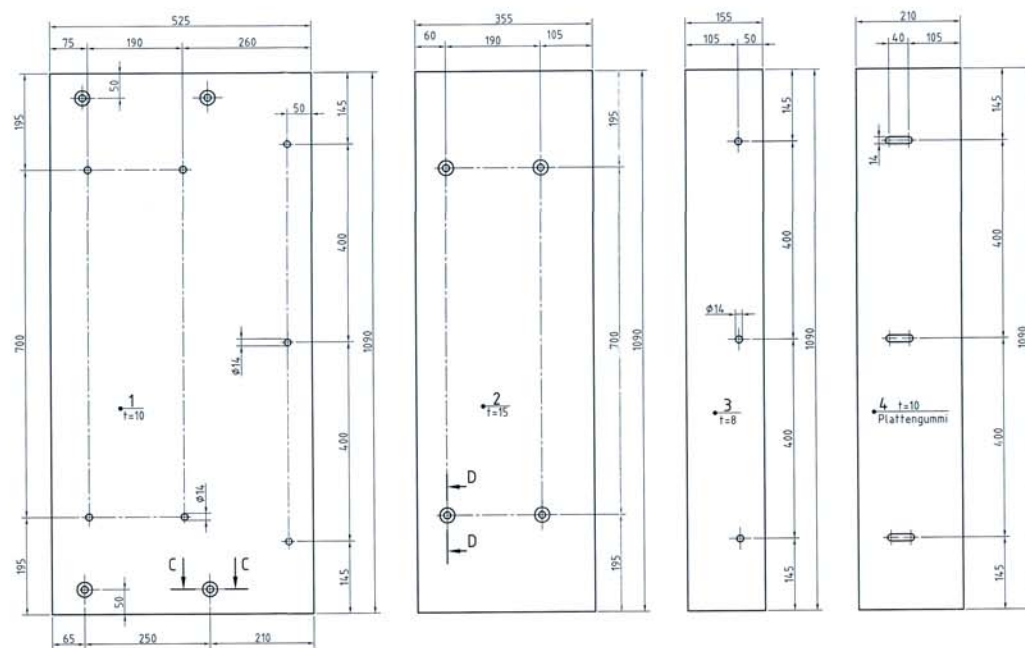
Schweißnähte a = 4+5 mm
welding seams
les soudures

A		französische Texte ergänzt										11.10.2004 WAHL			
Ausgabe	Planquadrat	Änderungs-Nr.	Änderung										Datum	Name	
 CAD - Zeichnung, Änderung nur im CAD - System zulässig!															
DIN 3141	Oberflächenzeichen	ohne	beliebig	beliebig	100	25	6,3	Schweißnähtangaben DIN 9112 T5 - 1987 (ISO 2553 - 1984)					Maßstab: 1:15		
Reihe 2	zul. Rahtiefe	Rt µm	beliebig	beliebig	100	25	6,3	Kehlnahtflächen = a							
DIN 150	Oberflächenzeichen	ohne	beliebig	beliebig	100	25	6,3								
1302	gemittelte Rahtiefe	Ra µm	beliebig	beliebig	100	25	6,3								
zul. Abweichung für Maße ohne Toleranzangabe		Nennmaßbereich mm	über bis	6 30 120 400 1000 2000 4000 8000 12000 16000 20000	30 120 400 1000 2000 4000 8000 12000 16000 20000		1000 2000 4000 8000 12000 16000 20000		2000 4000 8000 12000 16000 20000		8000 12000 16000 20000		Nicht bemalte Kante 0,3 bis 0,5 mm gebrochen		
		A-DIN 8570 T1 Schweißkonstr. m-DIN 7168 T1-ISO 2768 T1-beg	mm mm	mm mm	mm mm	mm mm	mm mm	mm mm	mm mm	mm mm	mm mm	mm mm			
zul. Winkelabweichung für Maße ohne Toleranzangabe		Nennmaßbereich mm	über bis	10 50 120 315 1000	10 50 120 315 1000		315 1000		Werkstoff-Nr. 1, Werkstoff		Fertigsgewicht: kg 174,2		Schutzvermerk nach DIN 34 siehe Hefttrand		
		A-DIN 8570 T1 Schweißkonstr. m-DIN 7168 T1-ISO 2768 T1-beg	mm mm	mm mm	mm mm	mm mm	mm mm	mm mm	mm mm	mm mm	mm mm	mm mm			
Bemerkung		Abfangung										Familie 829036		Blatt-Nr. 1	
		guide frame; BW-G 800 1100/2200												Blatt-Anz. 1	
		appui												Index A	
Datum		gezeichnet	geprüft	erfaßt	Ers. durch:								21653451 <i>9/160</i> 		
Name		OHM	WAHL	WAHL	Ers. für:										
		AUMUND Fördertechnik GmbH, Rheinberg - DWG 01/96													

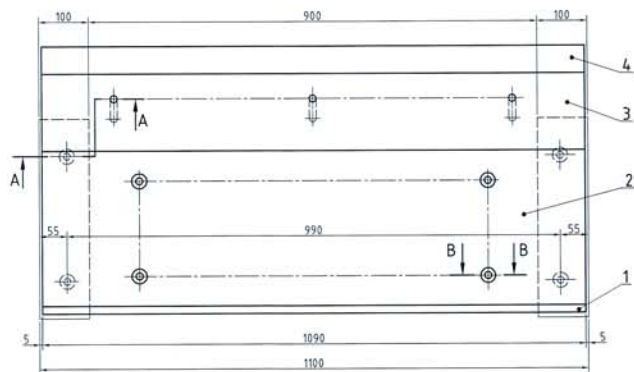
[illegible]

[illegible]

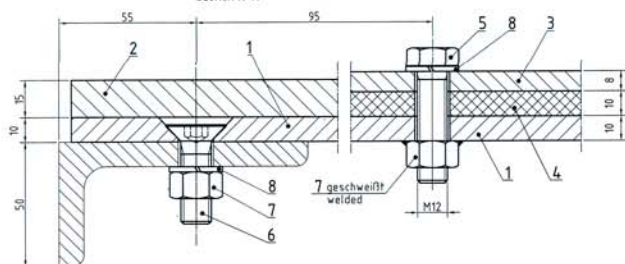
[illegible]



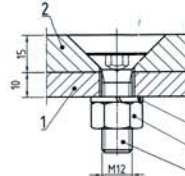
Ansicht X
View X



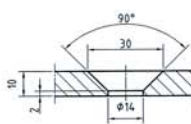
Schnitt A-A M 1:1
Section A-A



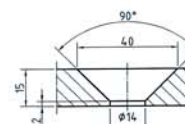
Schnitt B-B M 1:1
Section B-B




Schnitt C-C M 1:1
Section C-C

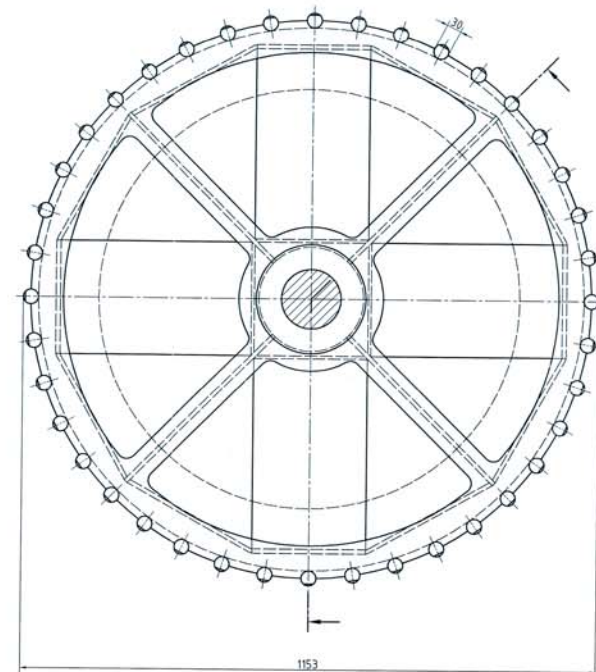


Schnitt D-D M 1:1
Section D-D



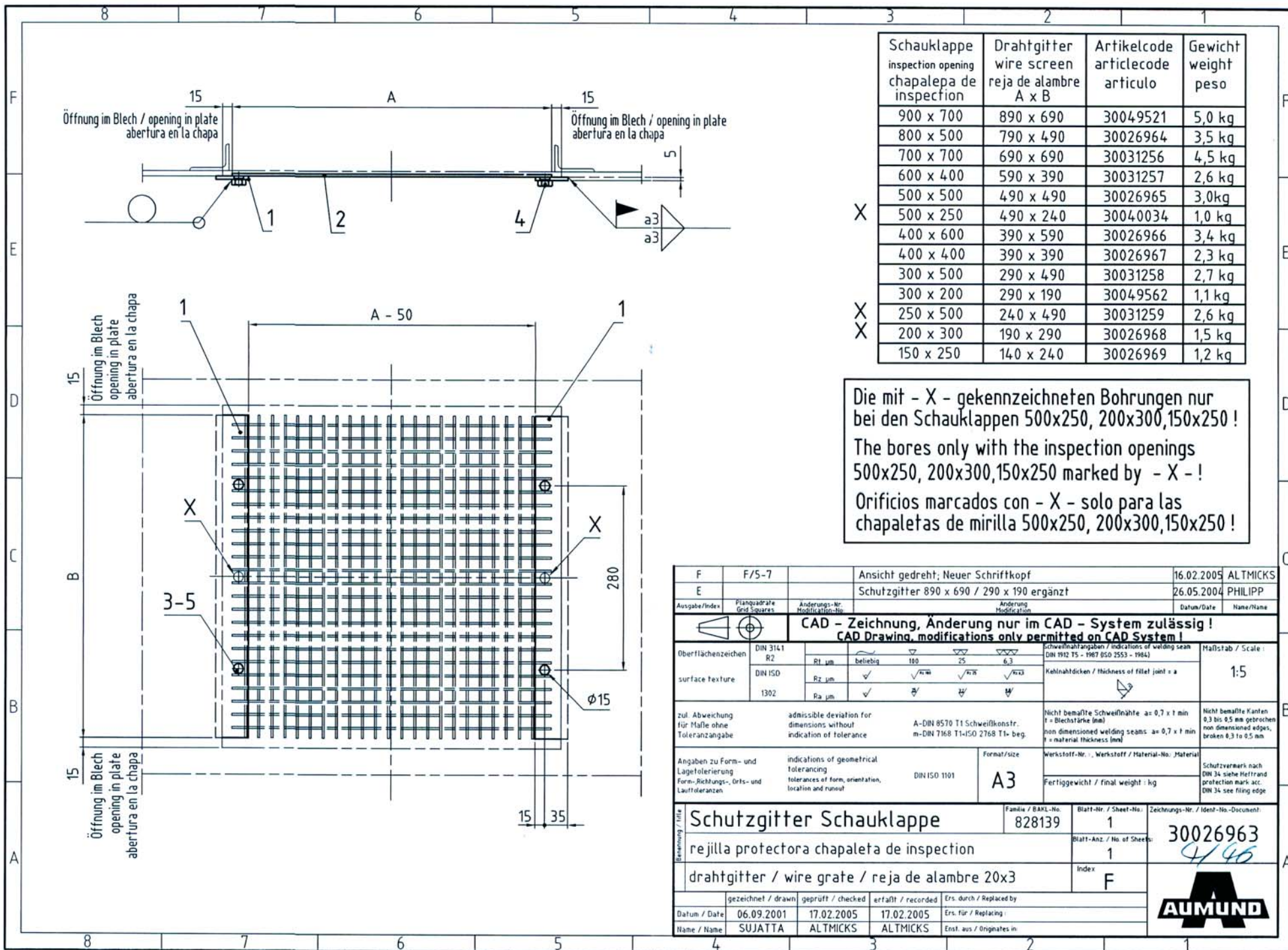
Ausgabe		Fragekarte Nr.	Beurteilung Nr.	Anordnung		Datum	Name
<div><h2 style="margin: 0;">CAD - Zeichnung, Änderung nur im CAD - System zulässig!</h2></div>							
01b 1943	01b 1944	01b 1945	01b 1946	01b 1947	01b 1948	01b 1949	01b 1950
01b 1951	01b 1952	01b 1953	01b 1954	01b 1955	01b 1956	01b 1957	01b 1958
01b 1959	01b 1960	01b 1961	01b 1962	01b 1963	01b 1964	01b 1965	01b 1966
01b 1967	01b 1968	01b 1969	01b 1970	01b 1971	01b 1972	01b 1973	01b 1974
01b 1975	01b 1976	01b 1977	01b 1978	01b 1979	01b 1980	01b 1981	01b 1982
01b 1983	01b 1984	01b 1985	01b 1986	01b 1987	01b 1988	01b 1989	01b 1990
01b 1991	01b 1992	01b 1993	01b 1994	01b 1995	01b 1996	01b 1997	01b 1998
01b 1999	01b 2000	01b 2001	01b 2002	01b 2003	01b 2004	01b 2005	01b 2006
01b 2007	01b 2008	01b 2009	01b 2010	01b 2011	01b 2012	01b 2013	01b 2014
01b 2015	01b 2016	01b 2017	01b 2018	01b 2019	01b 2020	01b 2021	01b 2022
01b 2023	01b 2024	01b 2025	01b 2026	01b 2027	01b 2028	01b 2029	01b 2030
01b 2031	01b 2032	01b 2033	01b 2034	01b 2035	01b 2036	01b 2037	01b 2038
01b 2039	01b 2040	01b 2041	01b 2042	01b 2043	01b 2044	01b 2045	01b 2046
01b 2047	01b 2048	01b 2049	01b 2050	01b 2051	01b 2052	01b 2053	01b 2054
01b 2055	01b 2056	01b 2057	01b 2058	01b 2059	01b 2060	01b 2061	01b 2062
01b 2063	01b 2064	01b 2065	01b 2066	01b 2067	01b 2068	01b 2069	01b 2070
01b 2071	01b 2072	01b 2073	01b 2074	01b 2075	01b 2076	01b 2077	01b 2078
01b 2079	01b 2080	01b 2081	01b 2082	01b 2083	01b 2084	01b 2085	01b 2086
01b 2087	01b 2088	01b 2089	01b 2090	01b 2091	01b 2092	01b 2093	01b 2094
01b 2095	01b 2096	01b 2097	01b 2098	01b 2099	01b 2100	01b 2101	01b 2102
01b 2103	01b 2104	01b 2105	01b 2106	01b 2107	01b 2108	01b 2109	01b 2110
01b 2111	01b 2112	01b 2113	01b 2114	01b 2115	01b 2116	01b 2117	01b 2118
01b 2119	01b 2120	01b 2121	01b 2122	01b 2123	01b 2124	01b 2125	01b 2126
01b 2127	01b 2128	01b 2129	01b 2130	01b 2131	01b 2132	01b 2133	01b 2134
01b 2135	01b 2136	01b 2137	01b 2138	01b 2139	01b 2140	01b 2141	01b 2142
01b 2143	01b 2144	01b 2145	01b 2146	01b 2147	01b 2148	01b 2149	01b 2150
01b 2151	01b 2152	01b 2153	01b 2154	01b 2155	01b 2156	01b 2157	01b 2158
01b 2159	01b 2160	01b 2161	01b 2162	01b 2163	01b 2164	01b 2165	01b 2166
01b 2167	01b 2168	01b 2169	01b 2170	01b 2171	01b 2172	01b 2173	01b 2174
01b 2175	01b 2176	01b 2177	01b 2178	01b 2179	01b 2180	01b 2181	01b 2182
01b 2183	01b 2184	01b 2185	01b 2186	01b 2187	01b 2188	01b 2189	01b 2190
01b 2191	01b 2192	01b 2193	01b 2194	01b 2195	01b 2196	01b 2197	01b 2198
01b 2199	01b 2200	01b 2201	01b 2202	01b 2203	01b 2204	01b 2205	01b 2206
01b 2207	01b 2208	01b 2209	01b 2210	01b 2211	01b 2212	01b 2213	01b 2214
01b 2215	01b 2216	01b 2217	01b 2218	01b 2219	01b 2220	01b 2221	01b 2222
01b 2223	01b 2224	01b 2225	01b 2226	01b 2227	01b 2228	01b 2229	01b 2230
01b 2231	01b 2232	01b 2233	01b 2234	01b 2235	01b 2236	01b 2237	01b 2238
01b 2239	01b 2240	01b 2241	01b 2242	01b 2243	01b 2244	01b 2245	01b 2246
01b 2247	01b 2248	01b 2249	01b 2250	01b 2251	01b 2252	01b 2253	01b 2254
01b 2255	01b 2256	01b 2257	01b 2258	01b 2259	01b 2260	01b 2261	01b 2262
01b 2263	01b 2264	01b 2265	01b 2266	01b 2267	01b 2268	01b 2269	01b 2270
01b 2271	01b 2272	01b 2273	01b 2274	01b 2275	01b 2276	01b 2277	01b 2278
01b 2279	01b 2280	01b 2281	01b 2282	01b 2283	01b 2284	01b 2285	01b 2286
01b 2287	01b 2288	01b 2289	01b 2290	01b 2291	01b 2292	01b 2293	01b 2294
01b 2295	01b 2296	01b 2297	01b 2298	01b 2299	01b 2300	01b 2301	01b 2302
01b 2303	01b 2304	01b 2305	01b 2306	01b 2307	01b 2308	01b 2309	01b 2310
01b 2311	01b 2312	01b 2313	01b 2314	01b 2315	01b 2316	01b 2317	01b 2318
01b 2319	01b 2320	01b 2321	01b 2322	01b 2323	01b 2324	01b 2325	01b 2326
01b 2327	01b 2328	01b 2329	01b 2330	01b 2331	01b 2332	01b 2333	01b 2334
01b 2335	01b 2336	01b 2337	01b 2338	01b 2339	01b 2340	01b 2341	01b 2342
01b 2343	01b 2344	01b 2345	01b 2346	01b 2347	01b 2348	01b 2349	01b 2350
01b 2351	01b 2352	01b 2353	01b 2354	01b 2355	01b 2356	01b 2357	01b 2358
01b 2359	01b 2360	01b 2361	01b 2362	01b 2363	01b 2364	01b 2365	01b 2366
01b 2367	01b 2368	01b 2369	01b 2370	01b 2371	01b 2372	01b 2373	01b 2374
01b 2375	01b 2376	01b 2377	01b 2378	01b 2379	01b 2380	01b 2381	01b 2382
01b 2383	01b 2384	01b 2385	01b 2386	01b 2387	01b 2388	01b 2389	01b 2390
01b 2391	01b 2392	01b 2393	01b 2394	01b 2395	01b 2396	01b 2397	01b 2398
01b 2399	01b 2400	01b 2401	01b 2402	01b 2403	01b 2404	01b 2405	01b 2406
01b 2407	01b 2408	01b 2409	01b 2410	01b 2411	01b 2412	01b 2413	01b 2414
01b 2415	01b 2416	01b 2417	01b 2418	01b 2419	01b 2420	01b 2421	01b 2422
01b 2423	01b 2424	01b 2425	01b 2426	01b 2427	01b 2428	01b 2429	01b 2430
01b 2431	01b 2432	01b 2433	01b 2434	01b 2435	01b 2436	01b 2437	01b 2438
01b 2439	01b 2440	01b 2441	01b 2442	01b 2443	01b 2444	01b 2445	01b 2446
01b 2447	01b 2448	01b 2449	01b 2450	01b 2451	01b 2452	01b 2453	01b 2454
01b 2455	01b 2456	01b 2457	01b 2458	01b 2459	01b 2460	01b 2461	01b 2462
01b 2463	01b 2464	01b 2465	01b 2466	01b 2467	01b 2468	01b 2469	01b 2470
01b 2471	01b 2472	01b 2473	01b 2474	01b 2475	01b 2476	01b 2477	01b 2478
01b 2479	01b 2480	01b 2481	01b 2482	01b 2483	01b 2484	01b 2485	01b 2486
01b 2487	01b 2488	01b 2489	01b 2490	01b 2491	01b 2492	01b 2493	01b 2494
01b 2495	01b 2496	01b 2497	01b 2498	01b 2499	01b 2500	01b 2501	01b 2502
01b 2503	01b 2504	01b 2505	01b 2506	01b 2507	01b 2508	01b 2509	01b 2510
01b 2511	01b 2512	01b 2513	01b 2514	01b 2515	01b 2516	01b 2517	01b 2518
01b 2519	01b 2520	01b 2521	01b 2522	01b 2523	01b 2524	01b 2525	01b 2526
01b 2527	01b 2528	01b 2529	01b 2530	01b 2531	01b 2532	01b 2533	01b 2534
01b 2535	01b 2536	01b 2537	01b 2538	01b 2539	01b 2540	01b 2541	01b 2542
01b 2543	01b 2544	01b 2545	01b 2546	01b 2547	01b 2548	01b 2549	01b 2550
01b 2551	01b 2552	01b 2553	01b 2554	01b 2555	01b 2556	01b 2557	01b 2558
01b 2559	01b 2560	01b 2561	01b 2562	01b 2563	01b 2564	01b 2565	01b 2566
01b 2567	01b 2568	01b 2569	01b 2570	01b 2571	01b 2572	01b 2573	01b 2574
01b 2575	01b 2576	01b 2577	01b 2578	01b 2579	01b 2580	01b 2581	01b 2582
01b 2583	01b 2584	01b 2585	01b 2586	01b 2587	01b 2588	01b 2589	01b 2590
01b 2591	01b 2592	01b 2593	01b 2594	01b 2595	01b 2596	01b 2597	01b 2598
01b 2599	01b 2600	01b 2601	01b 2602	01b 2603	01b 2604	01b 2605	01b 2606
01b 2607	01b 2608	01b 2609	01b 2610	01b 2611	01b 2612	01b 2613	01b 2614
01b 2615	01b 2616	01b 2617	01b 2618	01b 2619	01b 2620	01b 2621	01b 2622
01b 2623	01b 2624	01b 2625	01b 2626	01b 2627	01b 2628	01b 2629	01b 2630
01b 2631	01b 2632	01b 2633	01b 2634	01b 2635	01b 2636	01b 2637	01b 2638
01b 2639	01b 2640	01b 2641	01b 2642	01b 2643	01b 2644	01b 2645	01b 2646
01b 2647	01b 2648	01b 2649	01b 2650	01b 2651	01b 2652	01b 2653	01b 2654
01b 2655	01b 2656	01b 2657	01b 2658	01b 2659	01b 2660	01b 2661	01b 2662
01b 2663	01b 2664	01b 2665	01b 2666	01b 2667	01b 2668	01b 2669	01b 2670
01b 2671	01b 2672	01b 2673	01b 2674	01b 2675	01b 2676	01b 2677	01b 2678
01b 2679	01b 2680	01b 2681	01b 2682	01b 2683	01b 2684	01b 2685	01b 2686
01b 2687	01b 2688	01b 2689	01b 2690	01b 2691	01b 2692	01b 2693	01b 2694
01b 2695	01b 2696	01b 2697	01b 2698	01b 2699	01b 2700	01b 2701	01b 2702
01b 2703	01b 2704	01b 2705	01b 2706	01b 2707	01b 2708	01b 2709	01b 2710
01b 2711	01b 2712	01b 2713	01b 2714	01b 2715	01b 2716	01b 2717	01b 2718
01b 2719	01b 2720	01b 2721	01b 2722	01b 2723	01b 2724	01b 2725	01b 2726
01b 2727	01b 2728	01b 2729	01b 2730	01b 2731	01b 2732	01b 2733	01b 2734
01b 2735	01b 2736	01b 2737	01b 2738	01b 2739	01b 2740	01b 2741	01b 2742
01b 2743	01b 2744	01b 2745	01b 2746	01b 2747	01b 2748	01b 2749	01b 2750
01b 2751	01b 2752	01b 2753	01b 2754	01b 2755	01b 2756	01b 2757	01b 2758
01b 2759	01b 2760	01b 2761	01b 2762	01b 2763	01b 2764	01b 2765	01b 2766
01b 2767	01b 2768	01b 2769	01b 2770	01b 2771	01b 2772	01b 2773	01b 2774
01b 2775	01b 2776	01b 2777	01b 2778	01b 2779	01b 2780	01b 2781	01b 2782
01b 2783	01b 2784	01b 2785	01b 2786	01b 2787	01b 2788	01b 2789	01b 2790
01b 2791	01b 2792	01b 2793	01b 2794	01b 2795	01b 2796	01b 2797	01b 2798
01b 2799	01b 2800	01b 2801	01b 2802	01b 2803	01b 2804	01b 2805	01b 2806
01b 2807	01b 2808	01b 2809	01b 2810	01b 2811	01b 2812	01b 2813	01b 2814
01b 2815	01b 2816	01b 2817	01b 2818	01b 2819	01b 2820	01b 2821	01b 2822
01b 2823	01b 2824	01b 2825	01b 2826	01b 2827	01b 2828	01b 2829	01b 2830
01b 2831	01b 2832	01b 2833	01b 2834	01b 2835	01b 2836	01b 2837	01b 2838
01b 2839	01b 2840	01b 2841	01b 2842	01b 2843	01b 2844	01b 2845	01b 2846
01b 2847	01b 2848	01b 2849	01b 2850				

[illegible]



DP 90335 ← زنگنه (الاولى) طبع ١٣٤٢

[illegible]



Schauklappe inspection opening chapaleta de inspeccion	Drahtgitter wire screen reja de alambre A x B	Artikelcode articlecode artículo	Gewicht weight peso
900 x 700	890 x 690	30049521	5,0 kg
800 x 500	790 x 490	30026964	3,5 kg
700 x 700	690 x 690	30031256	4,5 kg
600 x 400	590 x 390	30031257	2,6 kg
500 x 500	490 x 490	30026965	3,0 kg
500 x 250	490 x 240	30040034	1,0 kg
400 x 600	390 x 590	30026966	3,4 kg
400 x 400	390 x 390	30026967	2,3 kg
300 x 500	290 x 490	30031258	2,7 kg
300 x 200	290 x 190	30049562	1,1 kg
250 x 500	240 x 490	30031259	2,6 kg
200 x 300	190 x 290	30026968	1,5 kg
150 x 250	140 x 240	30026969	1,2 kg

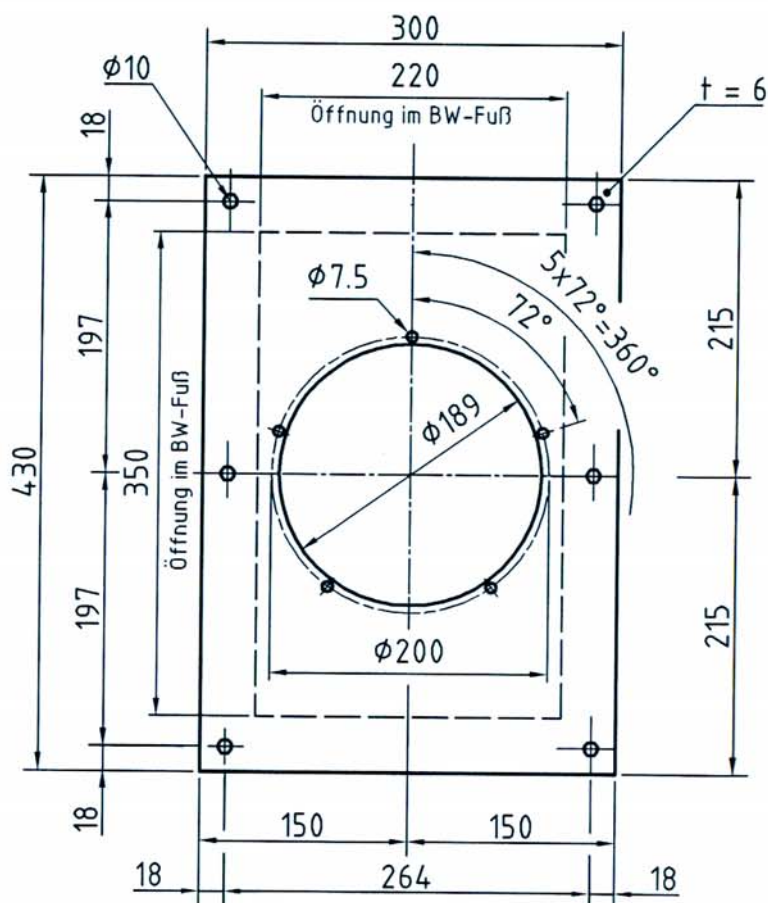
Die mit - X - gekennzeichneten Bohrungen nur bei den Schauklappen 500x250, 200x300, 150x250 !
The bores only with the inspection openings 500x250, 200x300, 150x250 marked by - X - !
Orificios marcados con - X - solo para las chapaletas de mirilla 500x250, 200x300, 150x250 !

F	F/5-7	Ansicht gedreht; Neuer Schriftkopf	16.02.2005	ALTMICKS
E		Schutzgitter 890 x 690 / 290 x 190 ergänzt	26.05.2004	PHILIPP
Ausgabe/Index	Planquadrat Grid Squares	Änderungs-Nr. Modification-No.	Datum/Date	Name/Name
CAD - Zeichnung, Änderung nur im CAD - System zulässig! CAD Drawing, modifications only permitted on CAD System!				
Oberflächenzeichen surface texture	DIN 3141 R2	Rt µm beliebig	Schweißnähten / Indications of welding seams DIN 1912 TS - 1987 B50 2553 - 1984	Maßstab / Scale 1:5
	DIN ISO 1302	Rz µm Pa µm	Kehlnähten / Thickness of fillet joint: a	
zul. Abweichung für Maße ohne Toleranzangabe	admissible deviation for dimensions without indication of tolerance	A-DIN 8570 T1 Schweißkonstr. m-DIN 7168 T1-ISO 2768 T1- beg.	Nicht bemalte Schweißnähte: a: 0,7 x t min t = Blechstärke (mm) non dimensioned welding seams: a: 0,7 x t min t = material thickness (mm)	Nicht bemalte Kanten 0,3 bis 0,5 mm gebrochen non dimensioned edges, broken 0,3 to 0,5 mm
Angaben zu Form- und Lage tolerierung Form-, Richtungs-, Orts- und Lage toleranzen	indications of geometrical tolerancing tolerances of form, orientation, location and runout	DIN ISO 1101	Format/size A3	Werkstoff-Nr. / Werkstoff / Material-No. / Material Fertigsgewicht / final weight : kg
Schutzgitter Schauklappe rejilla protectora chapaleta de inspeccion		Familie / BAKL-No. 828139	Blatt-Nr. / Sheet-No. 1	Zeichnungs-Nr. / Ident.-No.-Document 30026963
drahtgitter / wire grate / reja de alambre 20x3			Blatt-Anz. / No. of Sheets 1	
			Index F	
gezeichnet / drawn geprüft / checked erfaßt / recorded		Ers. durch / Replaced by		
Datum / Date 06.09.2001		Ers. für / Replacing		
Name / Name SUJATTA		Ent. aus / Originates in		
17.02.2005		17.02.2005		
ALTMICKS		ALTMICKS		



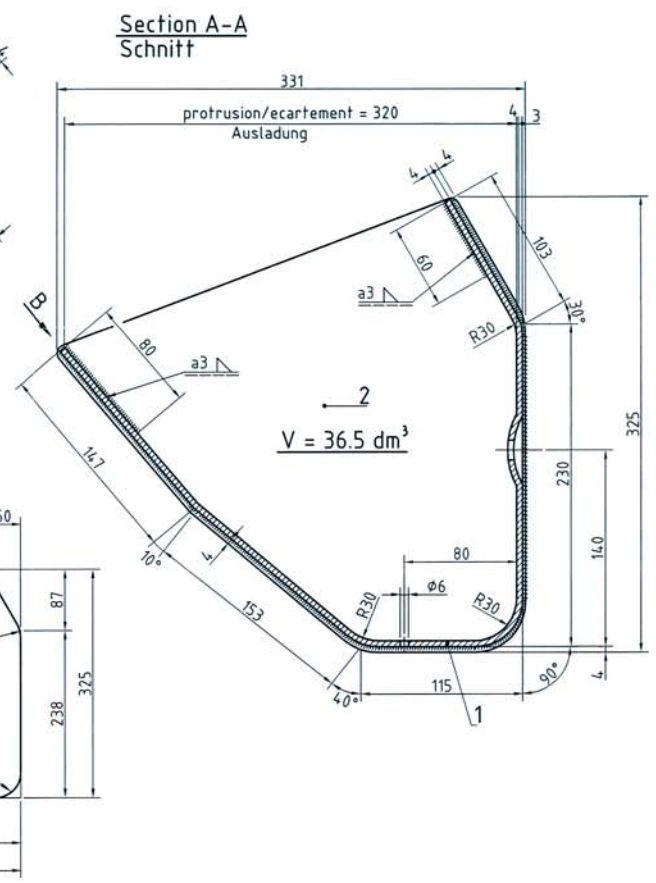
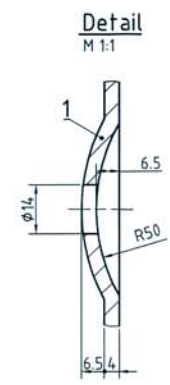
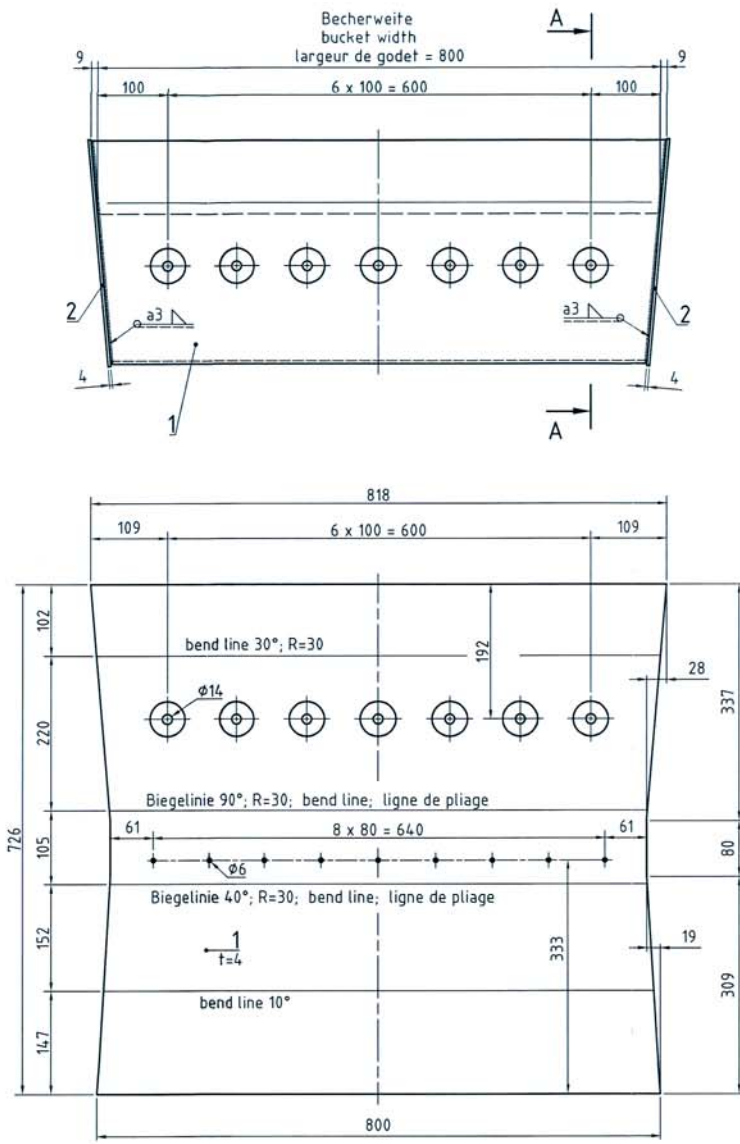
[illegible]

Das Urheberrecht an dieser Zeichnung verbleibt uns.
Jede nicht vom Urheber genehmigte Benützung
(Vervielfältigung, Überlassung an Dritte u. a. w.)
ist strafbar und macht schadenersatzpflichtig.



A		Bohrung $\phi 189$ war $\phi 175$		12.02.2002		TOMASIK	
Ausgabe/Index		Planquadrat Grid Squares		Änderungs-Nr. Modification-No.		Änderung Modification	
Datum/Date		Name/Name					
		CAD - Zeichnung, Änderung nur im CAD - System zulässig! CAD Drawing, modifications only permitted on CAD System!					
Oberflächenzeichen		DIN 3141		R2		R1 μm beliebig 100 25 6,3 DIN 1912 T5 - 1987 (ISO 2553 - 1984)	
surface texture		DIN ISO		Rz μm		Rz 100 \checkmark Rz 25 \checkmark Rz 6,3 \checkmark Kehlnahtdicken / thickness of fillet joint = a	
		1302		Ra μm		\checkmark \checkmark \checkmark \checkmark 	
zul. Abweichung für Maße ohne Toleranzangabe		admissible deviation for dimensions without indication of tolerance		A-DIN 8570 T1 Schweißkonstr. m-DIN 7168 T1-ISO 2768 T1 beg.		Nicht bemaste Schweißnähte a = 0,7 x t min t = Blechstärke (mm) non dimensioned welding seams a = 0,7 x t min t = material thickness (mm)	
Angaben zu Form- und Lagetolerierung Form-, Richtungs-, Orts- und Laufftoleranzen		indications of geometrical tolerancing tolerances of form, orientation, location and runout		DIN ISO 1101		Werkstoff-Nr. : Werkstoff / Material-No.: Material 10038 Fertigergewicht / final weight : kg 4,9	
				Formal/size		Schutzvermerk nach DIN 34 siehe Hefttrand protection mark acc. DIN 34 see filing edge	
				A4			
Halterung für Füllstandsüberwachung AD311				Familie / BAKL-No. 846009		Blatt-Nr. / Sheet-No.: 1	
						Blatt-Anz. / No. of Sheets: 1	
						Zeichnungs-Nr. / Ident-No.-Document: 30030401 4/48	
				Index		A	
gezeichnet / drawn		geprüft / checked		erfaßt / recorded		Ers. durch / Replaced by	
Datum / Date		12.02.2002		12.02.2002		Ers. für / Replacing:	
Name / Name		TOMASIK		TOMASIK		Enst. aus / Originates in:	





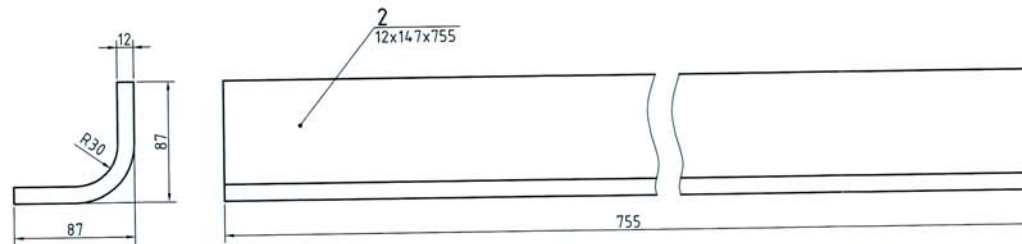
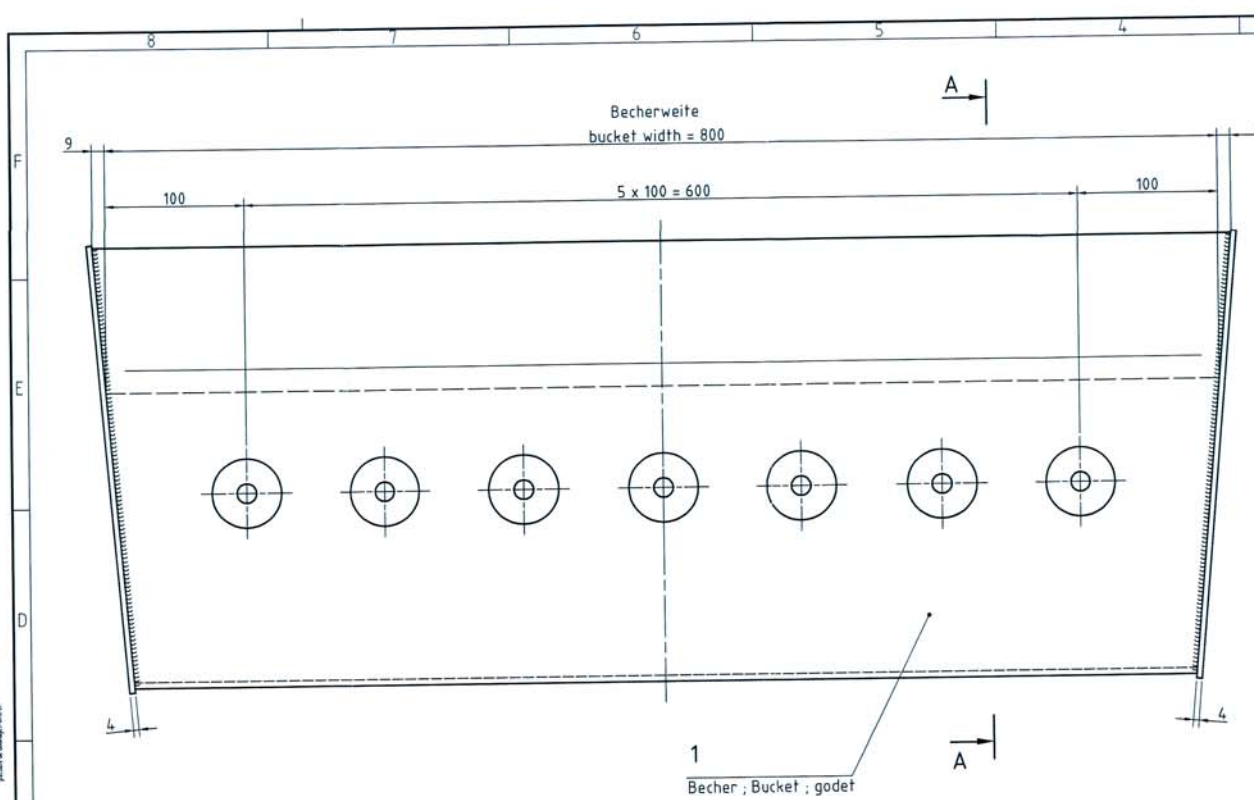
C		französische Texte ergänzt		08.10.2004	WAHL
B				25.03.2003	BOSCH
Änderungs-Index	Änderungs-Grund	Änderungs-Bezeichnung	Datum	Änderungs-Index	Änderungs-Bezeichnung
CAD - Zeichnung, Änderung nur im CAD - System zulässig! CAD Drawing, modifications only permitted on CAD System!					
Oberflächenzeichen surface texture	DIN 3141 R2	Rt µm Rz µm TSM	100 100 100	Schweißnahtangaben / indications of welding seams See ISO 15 - Part 3 (ISO 2553 - 1984)	Hallstab / Scale 1:2.5
Zul. Abweichung für Maße ohne Toleranzangabe	admissible deviation for dimensions without indication of tolerance	A-DIN 8570 T1 Schweißnahtstr. m-DIN 7748 T1+ISO 2768 T1+ Beg.		Nicht bemessene Schweißnähte ax 0.7 + 1 mm + Blechstärke (mm) non dimensioned welding seams ax 0.7 + 1 mm + material thickness (mm)	Nicht bemessene Kanten 0.3 bis 0.5 mm geträgert non dimensioned edges, between 0.3 to 0.5 mm
Angaben zu Form- und Lageolerierung Form-, Richtungs-, Orts- und Lageolerierung	indications of geometrical tolerancing tolerances of form, orientation, location and round	DIN ISO 1101		Format/size A2	Material/size Material/size Fertiggewicht / final weight - kg 22.21
Becher bucket ; godet BW-G 800 / 320 / 4-4		Formel / Basic No. 829000	Blatt-Nr. / No. of Sheet 1	Leitungs-Nr. / Ident-No. Document 30031346	
gezeichnet / drawn 03.04.2002		geprüft / checked 22.10.2004		erlaubt / recorded 22.10.2004	
Name / Name TOMASIK		Name / Name WAHL		Name / Name WAHL	
Datum / Date 03.04.2002		Datum / Date 22.10.2004		Datum / Date 22.10.2004	
Name / Name TOMASIK		Name / Name WAHL		Name / Name WAHL	



Copyright reserved
All rights reserved
The reproduction of copyright material without
the permission of the copyright owner is
prohibited by law.

Copyright reserved
All rights reserved
The reproduction of copyright material without
the permission of the copyright owner is
prohibited by law.

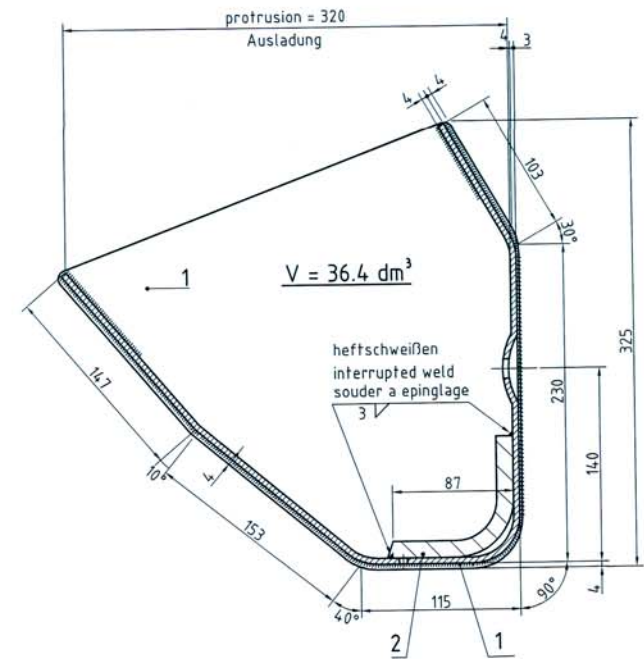
Copyright reserved
All rights reserved
The reproduction of copyright material without
the permission of the copyright owner is
prohibited by law.



Les godets avec la position 2 étant soude servent comme équilibrage de poids et sont montés à la courroie à câble métallique directement en face de la jonction par serrage. Pour un meilleur marquage et une meilleure identification des godets les toles laterales seront à marquées en couleurs.

Buckets with welded-in item 2 serve as counterweight and will be mounted right opposite to the clamp connection at the steel-wire reinforcement belt. For better marking and identification the side plates of the buckets have to be marked in colour.

Section A-A Schnitt



Die Becher mit der eingeschweißten Pos.2 dienen als Gewichtsausgleich und werden genau der Klemmverbindung gegenüberliegend am Stahlseilgurt montiert. Zur besseren Kenntlichmachung und Wiederfindung der Becher sind die Seitenbleche farblich zu markieren.

Ausgabe/Issue	Planquadrat/Sheet	Änderungen/Revisions	Änderung/Revision	Datum/Date	Name/Name
CAD - Zeichnung, Änderung nur im CAD - System zulässig! CAD Drawing, modifications only permitted on CAD System!					
Oberflächenzeichen surface texture	DIN 3141 R2 DIN ISO 1302	St. µm 100	bedingt bed. St. µm 100	St. µm 100	St. µm 100
Zul. Abweichung Für Maße ohne Toleranzangabe	admissible deviation for dimensions without indication of tolerance	A-DIN 8579 T1 ad-DIN 7568 T1+ISO 2768 T1-Beg.			
Angaben zu Form- und Lagehervorhebung Form-/Reliefs-, Orts- und Lagehervorhebung	indications of geometrical tolerancing tolerances of form, orientation, location and runout	DIN ISO 1101	Formel/Note A2	Werkstoff-Nr. / Material No. / Material Fertigergewicht / Total weight : kg 32,66	Nicht bemessene Marken Ø 3 bis 5,5 mm getriebe nach dimensionierten Ø 3 bis 5,5 mm Schuldrücken nach DIN 101 bis 103 mm Schuldrücken nach DIN 101 bis 103 mm Schuldrücken nach DIN 101 bis 103 mm
Becher		Formel / Note 829000	Blatt-Nr. / Sheet No. 1	30031347	
Bucket BW-G 800 / 320 / 4-4 with counterweight			Blatt-Nr. / No. of Sheet 1	4/54	
			Index 0		
gezeichnet / drawn 03.04.2002 TOMASIK					
geprüft / checked 04.04.2002 TOMASIK					
fertigt / recorded 04.04.2002 TOMASIK					
Ers. durch / Replaces by Ers. für / Replaces Erst aus / Original in					

AUMUND

1.Schraubenreihe LINEA DE TORNILLOS LIGNE DE VIS Screw line

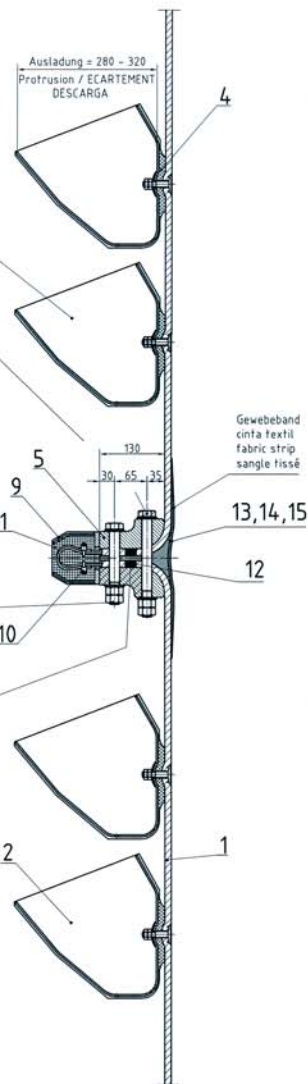
Schrauben M20 Festigkeit 10.9,
verzinkt
TORNILLOS M20 CL. 10.9,
GALVANIZADO
VIS M20 RESISTANCE 10.9,
ZINCUE
Screws M20 Strength 10.9,
to zinc

2.Schraubenreihe LINEA DE TORNILLOS LIGNE DE VIS Screw line

Schrauben M20 Festigkeit 10.9,
verzinkt
TORNILLOS M20 CL. 10.9,
GALVANIZADO
VIS M20 RESISTANCE 10.9,
ZINCUE
Screws M20 Strength 10.9,
to zinc

Distanzstücke Pedazos distancia Distance pieces Pièces d'écartement

Zur Vermeidung von Gurtquetschung!
Para evitar un aplastamiento de la banda
To avoid squeezing of belt
A la prévention d'une compression de
courroie.
Aluminium, Ø= 20mm,
L= Gurtstärke minus 1mm;
aluminium, Ø= 20mm,
L= grueso de la banda menos 1mm;
aluminium, Ø= 20mm,
L= Thickness of belt minus 1mm;
aluminium, Ø= 20mm,
L= épaisseur de courroie moins 1mm



IMPORTANTE INSTRUCCION DE MONTAJE

SI POSIBLE, ENTIRAR LA BANDA DEL ELEVADOR CON DISPOSITIVO DE MONTAJE.
LA PREPARACION DEL EMPATE ASI COMO LA FUSION DE LOS CABLES TIENE
QUE SER HECHA / SUPERVISIONADA POR UN ESPECIALISTA DE AUMUND.
ESO ES VALIDO PARA EL MONTAJE INICIAL ASI COMO PARA CAMBIO FUTURO
DE BANDA. SI EL EMPATE ES MONTADO POR EL CLIENTE O POR PERSONA DESIGNADA
POR EL, SIN COMUNICACION PREVIA ESCRITA A AUMUND, TODOS LOS DERECHOS
DE GARANTIA O DE RESPONSABILIDAD DIRECTA Y INDIRECTAMENTE RESULTANTES
DE LA OPERACION INCORRECTA O DE FALLA DEL EMPATE, NO SERAN CONSIDERADOS.

INSTRUCTION DE MONTAGE IMPORTANTE

SI POSSIBLE, LA COURROIE D'ELEVATEUR A GODETS SERA TIREE AVEC L'AIDE
D'OUTILS DE MONTAGE.
REPARATION DE LA JONCTION PAR SERRAGE AINSI QUE LE SCCELLEMENT DES
BOUITS DE CABLES DOIT ETRE EXECUTE / SUPERVISE PAR UN SPECIALISTE DE LA
SOCIETE AUMUND.
CECI S'APPLIQUE AU MONTAGE INITIAL, AUX REPARATIONS OU AUX ECHANGES DE
COURROIE.
SI UNE JONCTION PAR SERRAGE EST ETABLIE PAR LE CLIENT OU PAR UNE PERSONNE
CHARGEE DE LUI, NOUS DECLINERONS LA RESPONSABILITE DIRECTE ET INDIRECTE
AINSI QUE LA RESPONSABILITE EN MATIERE DE GARANTIE EN CAS DE
MALFONCTIONNEMENTS OU D'UNE DEFAILLANCE DE LA JONCTION PAR SFRAGE.

Important for assembly

Drawing in of bucket elevator belt by means of assembly tool as far as possible.
The preparation of the clamp connection as well as the sealing of the
rope ends will have to be effected and/or supervised by an AUMUND specialist.
This applies to the initial assembly as well as to repairs or a belt change.
If a clamp connection is established by the customer or a person
charged by him without our prior written consent, we shall reject all
claims under our warranty as well as all liability claims directly or
indirectly resulting from malfunction or a failure of the clamp
connection.

Bei der Bechermontage sind die Tellerschrauben
mindestens soweit in den Gurt einzuziehen daß
die Schraubenköpfe bündig mit der Gurtoberfläche
abschließen, aber nicht tiefer als max 1mm eindringen.

TORNILLOS-PLATO, PARA ENSEMBLAGE DE LOS CANGILONES,
DEBEN SER APRETADOS DE FORMA QUE LA CABEZA DE LOS
TORNILLOS FORME UNA SUPERFICIE CON LA BANDA, PERO
NO MAS PROFUNDO QUE 1 MM.

PENDANT LE MONTAGE DES GODETS LES BOULONS DE COURROIE
SONT A INSERER DANS LE COURROIE DE FACON QU'ILS SOIENT AU
MOINS A FLUR DE LA SURFACE DE COURROIE. POUTANT IL FAUT
EVITER QU'ILS PERCENT PLUS DE 1mm AU MAXIMUM DANS LE COURROIE.

Plate-shape screws for bucket assembly have to be tightened at
least in as much as to have a flush of screw heads with belt
surface. They must however not be deeper than max 1mm.

Becher mit Gewichtsausgleich werden genau
der Klemmverbindung gegenüberliegend am
Stahlsattel montiert. Die Becher sind farblich
markiert.

CANGILONES CON COMPENSACION DE PESO
SON UMBICADOS EXACTAMENTE AL CADO OPUESTO
DEL EMPATE. CANGILONES TIENEN MARCACION EN COLOR.

GODETS A CONTRE-POIDS SERONT MONTES A LA
COURROIE DIRECTEMENT OPPOSE A LA JONCTION PAR
AGRAFAGE. LES GODETS SONT MARQUES EN COULEUR.

buckets with weight compensation are fixed
to the steel-wire reinforced belt exactly opposite
the clamping connection. Buckets are colour-marked.

Wichtiger Montagehinweis

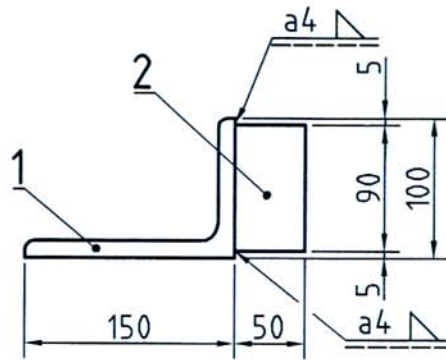
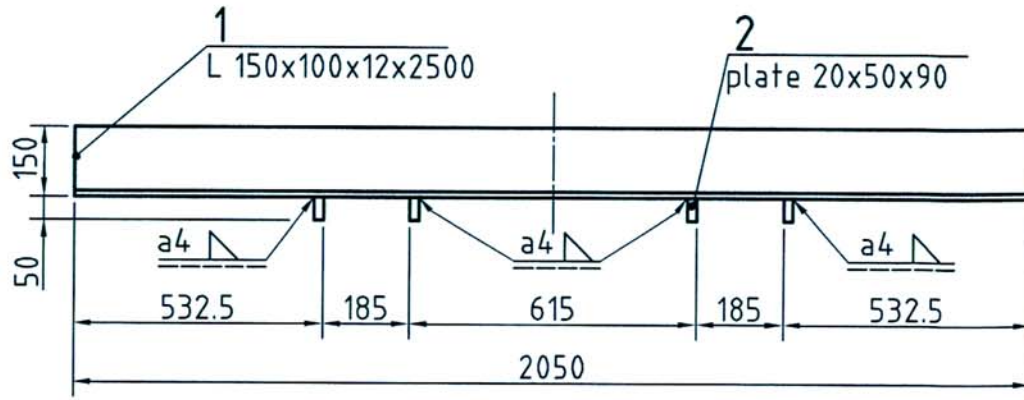
Einziehen des Becherwerkzeuges möglichst mittels Montagewerkzeug.
Das Setzen der Klemmverbindung, sowie das Vergießen der Seilenden, muß
von einem AUMUND - Fachmann durchgeführt, bzw. überwacht werden.
Dieses gilt sowohl für die Erstmontage, wie auch später bei einer Reparatur
oder einem Gurtwechsel.
Wird eine Klemmverbindung ohne unsere schriftliche Zustimmung vom Kunden
oder einem anderen Beauftragten erstellt, so lehnen wir alle Gewährleistungs-
und Haftungsansprüche ab, die sich unmittelbar und mittelbar aus
Funktionsmängeln oder einem Versagen der Klemmverbindung ergeben.

A		Positionen korrigiert:		22.04.2005 ALBERS	
Änderung Nr.	Änderung	Datum	Name		
1	15	22.04.2005	ALBERS		
CAD - Zeichnung, Änderung nur im CAD - System zulässig!					
Gurtbecherstr. o. Vulkanisation		814000		Blatt Nr.	1
Bucket elements 400/280-1000/320 w/o vulcanization		814000		Blatt Nr.	1
Date		29.01.2004		22.04.2005	22.04.2005
Name		ALBERS		ALBERS	ALBERS
Status		gezeichnet		geprüft	verfugt
Date		29.01.2004		22.04.2005	22.04.2005
Name		ALBERS		ALBERS	ALBERS
Status		gezeichnet		geprüft	verfugt
Date		29.01.2004		22.04.2005	22.04.2005
Name		ALBERS		ALBERS	ALBERS
Status		gezeichnet		geprüft	verfugt
Date		29.01.2004		22.04.2005	22.04.2005
Name		ALBERS		ALBERS	ALBERS
Status		gezeichnet		geprüft	verfugt
Date		29.01.2004		22.04.2005	22.04.2005
Name		ALBERS		ALBERS	ALBERS
Status		gezeichnet		geprüft	verfugt
Date		29.01.2004		22.04.2005	22.04.2005
Name		ALBERS		ALBERS	ALBERS
Status		gezeichnet		geprüft	verfugt
Date		29.01.2004		22.04.2005	22.04.2005
Name		ALBERS		ALBERS	ALBERS
Status		gezeichnet		geprüft	verfugt
Date		29.01.2004		22.04.2005	22.04.2005
Name		ALBERS		ALBERS	ALBERS
Status		gezeichnet		geprüft	verfugt
Date		29.01.2004		22.04.2005	22.04.2005
Name		ALBERS		ALBERS	ALBERS
Status		gezeichnet		geprüft	verfugt
Date		29.01.2004		22.04.2005	22.04.2005
Name		ALBERS		ALBERS	ALBERS
Status		gezeichnet		geprüft	verfugt
Date		29.01.2004		22.04.2005	22.04.2005
Name		ALBERS		ALBERS	ALBERS
Status		gezeichnet		geprüft	verfugt
Date		29.01.2004		22.04.2005	22.04.2005
Name		ALBERS		ALBERS	ALBERS
Status		gezeichnet		geprüft	verfugt
Date		29.01.2004		22.04.2005	22.04.2005
Name		ALBERS		ALBERS	ALBERS
Status		gezeichnet		geprüft	verfugt
Date		29.01.2004		22.04.2005	22.04.2005
Name		ALBERS		ALBERS	ALBERS
Status		gezeichnet		geprüft	verfugt
Date		29.01.2004		22.04.2005	22.04.2005
Name		ALBERS		ALBERS	ALBERS
Status		gezeichnet		geprüft	verfugt
Date		29.01.2004		22.04.2005	22.04.2005
Name		ALBERS		ALBERS	ALBERS
Status		gezeichnet		geprüft	verfugt
Date		29.01.2004		22.04.2005	22.04.2005
Name		ALBERS		ALBERS	ALBERS
Status		gezeichnet		geprüft	verfugt
Date		29.01.2004		22.04.2005	22.04.2005
Name		ALBERS		ALBERS	ALBERS
Status		gezeichnet		geprüft	verfugt
Date		29.01.2004		22.04.2005	22.04.2005
Name		ALBERS		ALBERS	ALBERS
Status		gezeichnet		geprüft	verfugt
Date		29.01.2004		22.04.2005	22.04.2005
Name		ALBERS		ALBERS	ALBERS
Status		gezeichnet		geprüft	verfugt
Date		29.01.2004		22.04.2005	22.04.2005
Name		ALBERS		ALBERS	ALBERS
Status		gezeichnet		geprüft	verfugt
Date		29.01.2004		22.04.2005	22.04.2005
Name		ALBERS		ALBERS	ALBERS
Status		gezeichnet		geprüft	verfugt
Date		29.01.2004		22.04.2005	22.04.2005
Name		ALBERS		ALBERS	ALBERS
Status		gezeichnet		geprüft	verfugt
Date		29.01.2004		22.04.2005	22.04.2005
Name		ALBERS		ALBERS	ALBERS
Status		gezeichnet		geprüft	verfugt
Date		29.01.2004		22.04.2005	22.04.2005
Name		ALBERS		ALBERS	ALBERS
Status		gezeichnet		geprüft	verfugt
Date		29.01.2004		22.04.2005	22.04.2005
Name		ALBERS		ALBERS	ALBERS
Status		gezeichnet		geprüft	verfugt
Date		29.01.2004		22.04.2005	22.04.2005
Name		ALBERS		ALBERS	ALBERS
Status		gezeichnet		geprüft	verfugt
Date		29.01.2004		22.04.2005	22.04.2005
Name		ALBERS		ALBERS	ALBERS
Status		gezeichnet		geprüft	verfugt
Date		29.01.2004		22.04.2005	22.04.2005
Name		ALBERS		ALBERS	ALBERS
Status		gezeichnet		geprüft	verfugt
Date		29.01.2004		22.04.2005	22.04.2005
Name		ALBERS		ALBERS	ALBERS
Status		gezeichnet		geprüft	verfugt
Date		29.01.2004		22.04.2005	22.04.2005
Name		ALBERS		ALBERS	ALBERS
Status		gezeichnet		geprüft	verfugt
Date		29.01.2004		22.04.2005	22.04.2005
Name		ALBERS		ALBERS	ALBERS
Status		gezeichnet		geprüft	verfugt
Date		29.01.2004		22.04.2005	22.04.2005
Name		ALBERS		ALBERS	ALBERS
Status		gezeichnet		geprüft	verfugt
Date		29.01.2004		22.04.2005	22.04.2005
Name		ALBERS		ALBERS	ALBERS
Status		gezeichnet		geprüft	verfugt
Date		29.01.2004		22.04.2005	22.04.2005
Name		ALBERS		ALBERS	ALBERS
Status		gezeichnet		geprüft	verfugt
Date		29.01.2004		22.04.2005	22.04.2005
Name		ALBERS		ALBERS	ALBERS
Status		gezeichnet		geprüft	verfugt
Date		29.01.2004		22.04.2005	22.04.2005
Name		ALBERS		ALBERS	ALBERS
Status		gezeichnet		geprüft	verfugt
Date		29.01.2004		22.04.2005	22.04.2005
Name		ALBERS		ALBERS	ALBERS
Status		gezeichnet		geprüft	verfugt
Date		29.01.2004		22.04.2005	22.04.2005
Name		ALBERS		ALBERS	ALBERS
Status		gezeichnet		geprüft	verfugt
Date		29.01.2004		22.04.2005	22.04.2005
Name		ALBERS		ALBERS	ALBERS
Status		gezeichnet		geprüft	verfugt
Date		29.01.2004		22.04.2005	22.04.2005
Name		ALBERS		ALBERS	ALBERS
Status		gezeichnet		geprüft	verfugt
Date		29.01.2004		22.04.2005	22.04.2005
Name		ALBERS		ALBERS	ALBERS
Status		gezeichnet		geprüft	verfugt
Date		29.01.2004		22.04.2005	22.04.2005
Name		ALBERS		ALBERS	ALBERS
Status		gezeichnet		geprüft	verfugt
Date		29.01.2004		22.04.2005	22.04.2005
Name		ALBERS		ALBERS	ALBERS
Status		gezeichnet		geprüft	verfugt
Date		29.01.2004		22.04.2005	22.04.2005
Name		ALBERS		ALBERS	ALBERS
Status		gezeichnet		geprüft	verfugt
Date		29.01.2004		22.04.2005	22.04.2005
Name		ALBERS		ALBERS	ALBERS
Status		gezeichnet		geprüft	verfugt
Date		29.01.2004		22.04.2005	22.04.2005
Name		ALBERS		ALBERS	ALBERS
Status		gezeichnet		geprüft	verfugt
Date		29.01.2004		22.04.2005	22.04.2005
Name		ALBERS		ALBERS	ALBERS
Status		gezeichnet		geprüft	verfugt
Date		29.01.2004		22.04.2005	22.04.2005
Name		ALBERS		ALBERS	ALBERS
Status		gezeichnet		geprüft	verfugt
Date		29.01.2004		22.04.2005	22.04.2005
Name		ALBERS		ALBERS	ALBERS
Status		gezeichnet		geprüft	verfugt
Date		29.01.2004		22.04.2005	22.04.2005
Name		ALBERS		ALBERS	ALBERS
Status		gezeichnet		geprüft	verfugt
Date		29.01.2004		22.04.2005	22.04.2005
Name		ALBERS		ALBERS	ALBERS
Status		gezeichnet		geprüft	verfugt
Date		29.01.2004		22.04.2005	22.04.2005
Name		ALBERS		ALBERS	ALBERS
Status		gezeichnet		geprüft	verfugt
Date		29.01.2004		22.04.2005	22.04.2005
Name		ALBERS		ALBERS	ALBERS
Status		gezeichnet		geprüft	verfugt
Date		29.01.2004		22.04.2005	22.04.2005
Name		ALBERS		ALBERS	ALBERS
Status		gezeichnet		geprüft	verfugt
Date		29.01.2004		22.04.2005	22.04.2005
Name		ALBERS		ALBERS	ALBERS
Status		gezeichnet		geprüft	verfugt
Date		29.01.2004		22.04.2005	22.04.2005
Name		ALBERS		ALBERS	ALBERS
Status		gezeichnet		geprüft	verfugt
Date		29.01.2004		22.04.2005	22.04.2005
Name		ALBERS		ALBERS	ALBERS
Status		gezeichnet		geprüft	verfugt
Date		29.01.2004		22.04.2005	22.04.2005
Name		ALBERS		ALBERS	ALBERS
Status		gezeichnet		geprüft	verfugt
Date		29.01.2004		22.04.2005	22.04.2005
Name		ALBERS		ALBERS	ALBERS
Status		gezeichnet		geprüft	verfugt
Date		29.01.2004		22.04.2005	22.04.2005
Name		ALBERS		ALBERS	ALBERS
Status		gezeichnet		geprüft	verfugt
Date		29.01.2004		22.04.2005	22.04.2005
Name		ALBERS		ALBERS	ALBERS
Status		gezeichnet		geprüft	verfugt
Date		29.01.2004		22.04.2005	22.04.2005
Name		ALBERS		ALBERS	ALBERS
Status		gezeichnet		geprüft	verfugt
Date		29.01.2004		22.04.2005	22.04.2005
Name		ALBERS		ALBERS	ALBERS
Status		gezeichnet		geprüft	verfugt
Date		29.01.2004		22.04.2005	22.04.2005
Name		ALBERS		ALBERS	ALBERS
Status		gezeichnet		geprüft	verfugt
Date		29.01.2004		22.04.2005	22.04.2005
Name		ALBERS		ALBERS	ALBERS
Status		gezeichnet		geprüft	verfugt
Date		29.01.2004		22.04.2005	22.04.2005
Name		ALBERS		ALBERS	ALBERS
Status		gezeichnet		geprüft	verfugt
Date		29.01.2004		22.04.2005	22.04.2005
Name		ALBERS		ALBERS	ALBERS
Status		gezeichnet		geprüft	verfugt
Date		29.01.2004		22.04.2005	22.04.2005
Name		ALBERS		ALBERS	ALBERS
Status		gezeichnet		geprüft	verfugt
Date		29.01.2004		22.04.2005	22.04.2005
Name		ALBERS		ALBERS	ALBERS
Status		gezeichnet		geprüft	verfugt
Date		29.01.2004		22.04.2005	22.04.2005
Name		ALBERS		ALBERS	ALBERS
Status		gezeichnet		geprüft	verfugt
Date		29.01.2004		22.04.2005	22.04.2005
Name		ALBERS		ALBERS	ALBERS
Status		gezeichnet		geprüft	verfugt
Date		29.01.2004		22.04.2005	22.04.2005
Name		ALBERS		ALBERS	ALBERS
Status		gezeichnet		geprüft	verfugt
Date		29.01.2004		22.04.2005	22.04.2005
Name		ALBERS		ALBERS	ALBERS
Status		gezeichnet		geprüft	verfugt
Date		29.01.2004		22.04.2005	22.04.2005
Name		ALBERS		ALBERS	ALBERS
Status		gezeichnet		geprüft	verfugt
Date		29.01.2004		22.04.2005	22.04.2005
Name		ALBERS		ALBERS	ALBERS
Status		gezeichnet		geprüft	verfugt
Date		29.01.2004		22.04.2005	22.04.2005
Name		ALBERS		ALBERS	ALBERS
Status		gezeichnet		geprüft	

Propriété protégée.
La contrefaçon ou l'usage non autorisé de ce document, sans la permission écrite de la AUMUND, entraîne la responsabilité de l'utilisateur.

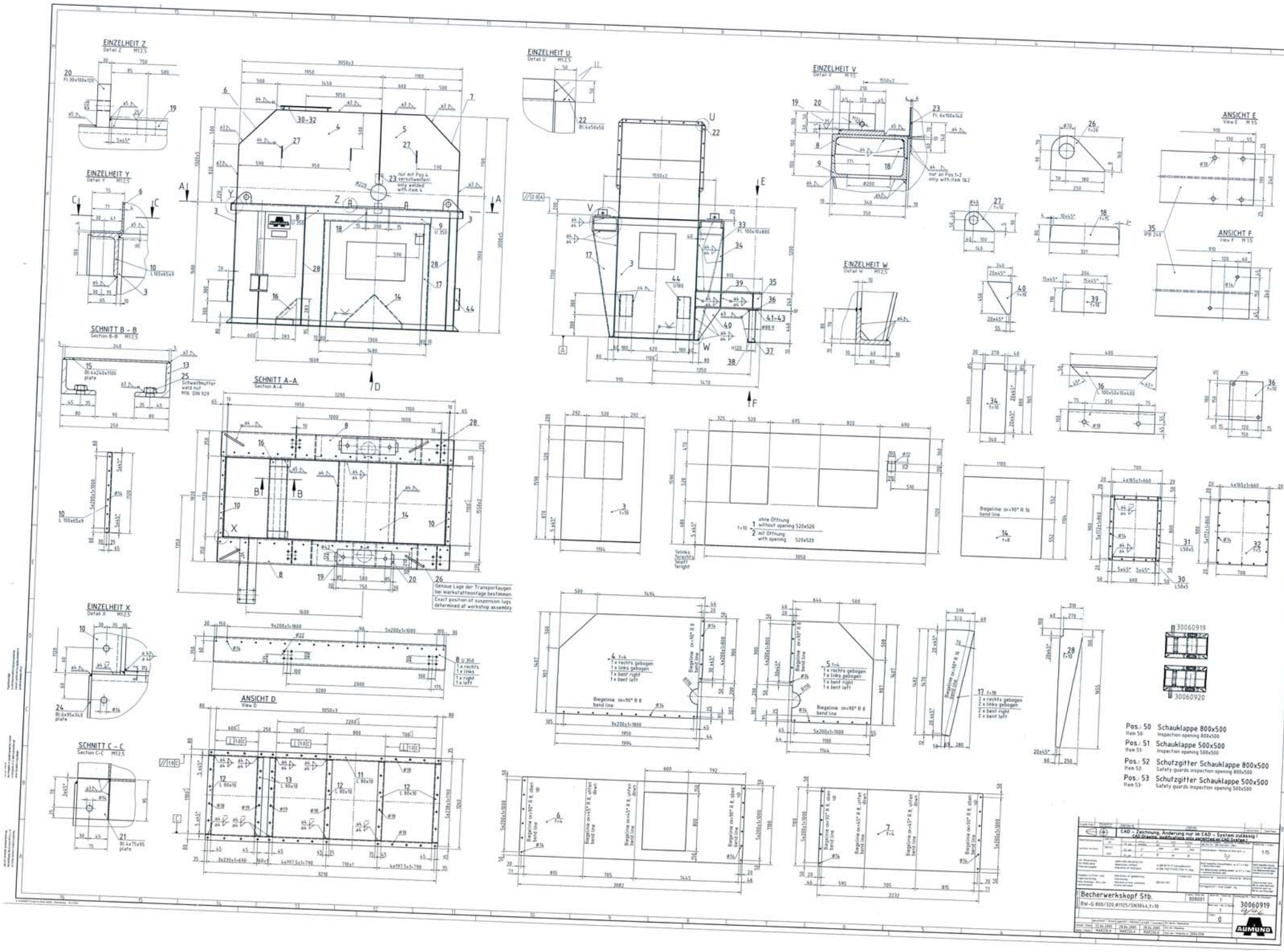
Copyright reserved.
Any infringement of copyright reproduction, transfer to third parties etc. is liable to prosecution and entails the liability to pay damages.

Das Urheberrecht an dieser Zeichnung verbleibt uns.
Jede nach dem Urheberrecht geschützte Benutzung (Vervielfältigung, Übersetzung in Dritte u. a. v.) ist strafbar und macht Schadensersatzpflichtig.



Ausgabe	Planquadrate	Änderungs-Nr.	Änderung		Datum	Name									
CAD - Zeichnung, Änderung nur im CAD - System zulässig!															
DIN 3141	Oberflächenzeichen	ohne	Schweißnahtangaben				Maßstab: 1:15								
Reihe 2	zul. Rauhtiefe	beliebig	DIN 1912 T5 - 1987												
DIN ISO	Oberflächenzeichen	ohne	(ISO 2553 - 1984)												
1302	gemittelte Rauhtiefe	beliebig	Kehlnahtdicken = a												
zul. Abweichung für Maße ohne Toleranzangabe		Nennmaßbereich mm	über bis	6	30	120	400	1000	2000	4000	8000	12000	16000	20000	Nicht bemaßte Kanten 0,3 bis 0,5 mm gebrochen
Toleranzangabe		A-DIN 8570 T1 Schweißkonstr.	mm	±1	±2	±3	±4	±5	±6	±7	±8	±9	±10		
zul. Winkelabweichung für Maße ohne Toleranzangabe		Nennmaßbereich mm	über bis	10	50	120	315	1000	Werkstoff-Nr.: , Werkstoff						Schutzvermerk nach DIN 34 siehe Hefttrand
Toleranzangabe		A-DIN 8570 T1 Schweißkonstr.	mm	-	-	-	0,6	0,45	0,3	Fertiggewicht: kg 47,08					
Benennung		Abfangung BW-Kopf			Familie		829036		Blatt-Nr.:		1		Zeichnungs-Nr.:		
		guide frame b.e. head; appui 1100/2200							Blatt-Anz.:		1		30053725		
									Index		0		4/61		
Datum		18.10.2004		22.10.2004		22.10.2004		Ers. durch:							
Name		WAHL		WAHL		WAHL		Ers. für:							
								Enst. aus:		30001616					





- Pos. 50 Schauklappe 800x500
Item 50
Inspection opening 800x500
- Pos. 51 Schauklappe 500x500
Item 51
Inspection opening 500x500
- Pos. 52 Schutzgitter Schauklappe 800x500
Item 52
Safety guards inspection opening 800x500
- Pos. 53 Schutzgitter Schauklappe 500x500
Item 53
Safety guards inspection opening 500x500

CAD - Zeichnung Änderung nur in CAD - System zulässig			
Pos.	Pos.	Pos.	Pos.
1	1	1	1
2	2	2	2
3	3	3	3
4	4	4	4
5	5	5	5
6	6	6	6
7	7	7	7
8	8	8	8
9	9	9	9
10	10	10	10
11	11	11	11
12	12	12	12
13	13	13	13
14	14	14	14
15	15	15	15
16	16	16	16
17	17	17	17
18	18	18	18
19	19	19	19
20	20	20	20
21	21	21	21
22	22	22	22
23	23	23	23
24	24	24	24
25	25	25	25
26	26	26	26
27	27	27	27
28	28	28	28
29	29	29	29
30	30	30	30
31	31	31	31
32	32	32	32
33	33	33	33
34	34	34	34
35	35	35	35
36	36	36	36
37	37	37	37
38	38	38	38
39	39	39	39